

## Podstawowe informacje



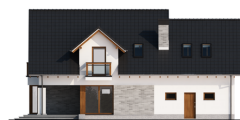
## Dane techniczne projektu

<b>Całkowita powierzchnia</b>	<b>207.21 m<sup>2</sup></b>
<b>Powierzchnia użytkowa</b>	<b>142.91 m<sup>2</sup></b>
<b>Powierzchnia zabudowy</b>	<b>157.86 m<sup>2</sup></b>
<b>Powierzchnia dachu</b>	<b>259.12 m<sup>2</sup></b>
<b>Kubatura</b>	<b>566.02 m<sup>3</sup></b>
<b>Wymiary budynku</b>	<b>16.42 x 10.65 m</b>
<b>Kąt nachylenia</b>	<b>40°</b>
<b>Wysokość budynku</b>	<b>8.77 m</b>
<b>Wymiary działki</b>	<b>23.42 x 18.65 m</b>

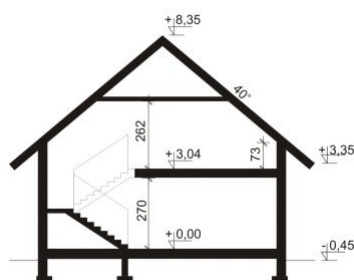
## Opis projektu

Peronia 2 to wygodny dom parterowy z poddaszem użytkowym przeznaczony dla 4 osobowej rodziny, z ciekawą elewacją z elementami kamienia oraz dużymi przeszkleniami. Dzięki nim cała przestrzeń jest dobrze doświetlona światłem słonecznym. Dom posiada widoczny podział na strefy: dzienną, gospodarczą oraz nocną. Ta pierwsza to zlokalizowana na parterze otwarta przestrzeń, na którą składa się salon z kominkiem, jadalnia a także kuchnia ze spiżarnią. Dzięki zastosowaniu ścianki działowej, zwolennicy kuchni zamkniętych mogą wydzielić samą kuchnię lub wraz z jadalnią. Wspomniane duże przeszkle...

## Elewacje

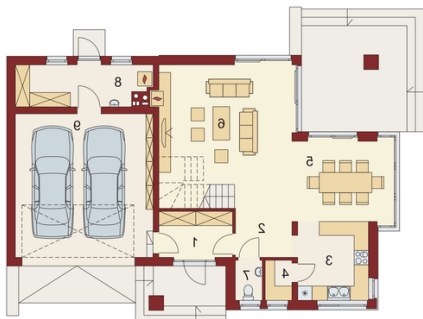


## Przekrój

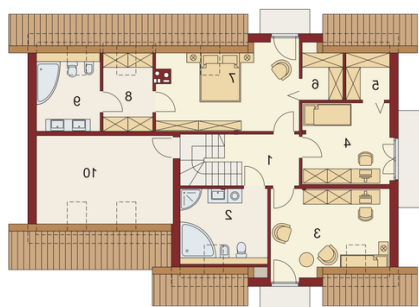


## Sytuacje



**Rzuty**

**Parter 111.75 m<sup>2</sup>**

Wiatrołap	5.46 m <sup>2</sup>
Hall	7.18 m <sup>2</sup>
Kuchnia	9.91 m <sup>2</sup>
Spizarnia	1.81 m <sup>2</sup>
Jadalnia	13.64 m <sup>2</sup>
Salon	28.61 m <sup>2</sup>
WC	1.78 m <sup>2</sup>
Pom.gosp.	9.33 m <sup>2</sup>
Garaż	34.03 m <sup>2</sup>


**Poddasze 95.46 m<sup>2</sup>**

Hall	5.95 m <sup>2</sup>
Łazienka	8.70 m <sup>2</sup>
Pokój	14.45 m <sup>2</sup>
Pokój	12.51 m <sup>2</sup>
Garderoba	2.05 m <sup>2</sup>
Garderoba	2.61 m <sup>2</sup>
Pokój	16.79 m <sup>2</sup>
Garderoba	5.00 m <sup>2</sup>
Łazienka	6.46 m <sup>2</sup>
Strych	20.19 m <sup>2</sup>