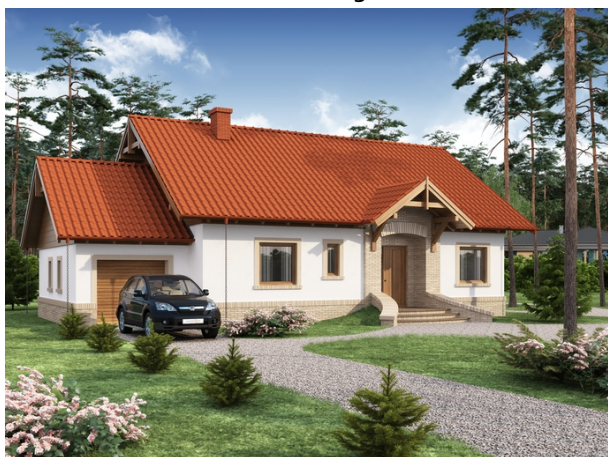


## Podstawowe informacje



## Dane techniczne projektu

<b>Całkowita powierzchnia</b>	<b>121.12 m<sup>2</sup></b>
<b>Powierzchnia użytkowa</b>	<b>95.40 m<sup>2</sup></b>
<b>Powierzchnia zabudowy</b>	<b>152.16 m<sup>2</sup></b>
<b>Powierzchnia dachu</b>	<b>267.33 m<sup>2</sup></b>
<b>Kubatura</b>	<b>340.07 m<sup>3</sup></b>
<b>Wymiary budynku</b>	<b>16.28 x 12.10 m</b>
<b>Kąt nachylenia</b>	<b>35°</b>
<b>Wysokość budynku</b>	<b>7.60 m</b>
<b>Wymiary działki</b>	<b>24.28 x 19.63 m</b>

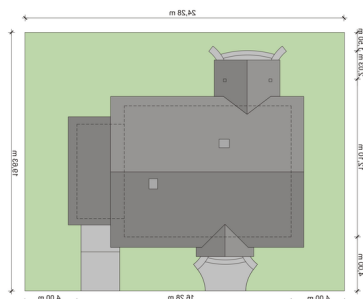
## Opis projektu

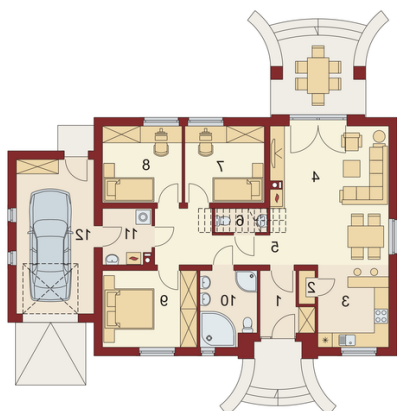
Elian jest zaprojektowany z myślą o 4-5 osobowej rodzinie. Ma klasyczną prostą formę, co korzystnie wpływa na oszczędność związaną z ogrzewaniem domu oraz samą jego budową. Budynek posiada wyraźny podział na strefy: dzienną, nocną i gospodarczą. Zaraz po przekroczeniu wiatrołapu ukazuje się pierwsza z nich - połączony z jadalnią salon z szerokim widokiem na zadaszony taras. Jadalnia płynnie przechodzi w kuchnię, którą po dostawieniu ścianki działowej możemy przekształcić w zamkniętą. Zaprojektowano także dostępną od strony kuchni spiżarnię. Większą przestrzeń na sza...

## Elewacje



## Sytuacje



**Rzuty****Parter 121.12 m<sup>2</sup>**

<b>Wiatrołap:</b>	4.67 m <sup>2</sup>
<b>Łazienka</b>	7.21 m <sup>2</sup>
<b>Kotłownia:</b>	4.57 m <sup>2</sup>
<b>Garaż:</b>	21.15 m <sup>2</sup>
<b>Spizarnia:</b>	0.90 m <sup>2</sup>
<b>Kuchnia:</b>	10.13 m <sup>2</sup>
<b>Salon:</b>	28.36 m <sup>2</sup>
<b>Hall:</b>	8.52 m <sup>2</sup>
<b>WC:</b>	2.10 m <sup>2</sup>
<b>Pokój:</b>	10.50 m <sup>2</sup>
<b>Pokój:</b>	10.50 m <sup>2</sup>
<b>Pokój:</b>	12.51 m <sup>2</sup>