

## Podstawowe informacje



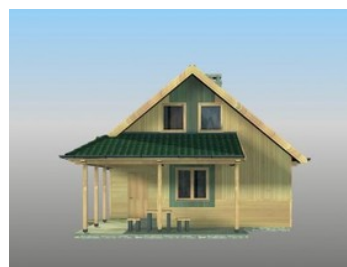
## Dane techniczne projektu

<b>Całkowita powierzchnia</b>	<b>66.40 m<sup>2</sup></b>
<b>Powierzchnia użytkowa</b>	<b>50.50 m<sup>2</sup></b>
<b>Powierzchnia zabudowy</b>	<b>40.80 m<sup>2</sup></b>
<b>Powierzchnia dachu</b>	<b>98 m<sup>2</sup></b>
<b>Kubatura</b>	<b>165 m<sup>3</sup></b>
<b>Wymiary budynku</b>	<b>9.26 x 7.42 m</b>
<b>Kąt nachylenia</b>	<b>40°</b>
<b>Wysokość budynku</b>	<b>6.20 m</b>
<b>Wymiary działki</b>	<b>16.28 x 15.42 m</b>

## Opis projektu

Charakterystyka domu:  
parterowy dom letniskowy z użytkowym poddaszem, niepodpiwniczony  
przeznaczony dla 4 osób  
na parterze zaprojektowano salon z kominkiem połączony z otwartą kuchnią i  
łazienkę oraz pomieszczenie gospodarcze na narzędzia ogrodnicze  
na poddaszu zaprojektowano 2 sypialnie i garderobę

## Elewacje



**Rzuty**