

## Podstawowe informacje



## Dane techniczne projektu

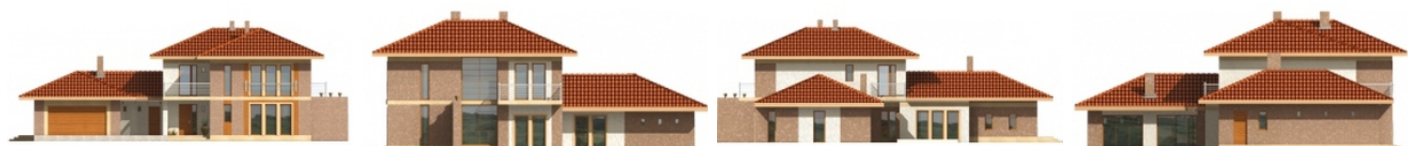
<b>Całkowita powierzchnia</b>	<b>282.20 m<sup>2</sup></b>
<b>Powierzchnia użytkowa</b>	<b>282.20 m<sup>2</sup></b>
<b>Powierzchnia zabudowy</b>	<b>311.50 m<sup>2</sup></b>
<b>Powierzchnia dachu</b>	<b>432 m<sup>2</sup></b>
<b>Kubatura</b>	<b>900.50 m<sup>3</sup></b>
<b>Wymiary budynku</b>	<b>24.10 x 20.30 m</b>
<b>Kąt nachylenia</b>	<b>23°</b>
<b>Wysokość budynku</b>	<b>8.69 m</b>
<b>Wymiary działki</b>	<b>31.30 x 30.30 m</b>



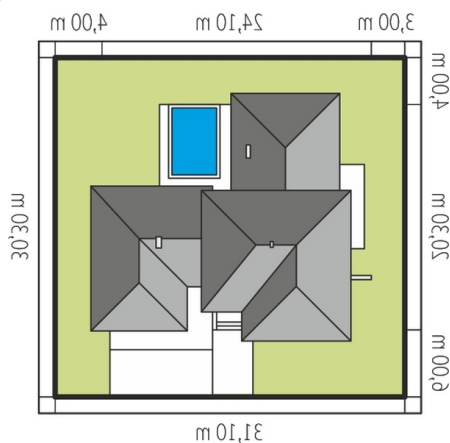
## Opis projektu

Dom piętrowy z wbudowanym dwustanowiskowym garażem przeznaczony dla 4-6-osobowej rodziny. Ma czytelny układ a rozróżbiona bryła czyni go atrakcyjnym wizualnie. Strefę dzienną na parterze tworzy reprezentacyjny hall i foyer wygodny salon z centralnym kominkiem jadalnia kuchnia ze spiżarnią łazienka oraz pokój gościnny z garderobą. Na piętrze znajduje się część nocna z czterema dużymi sypialniami hallem i przestronną łazienką. Sypialnie doświetlone za pomocą wysokich okien mają pełną wysokość kondygnacji; trzy z nich posiadają własne balkony. - Odbicie lustrzane

## Elewacje



## Sytuacje



**Rzuty****Parter 189.95 m<sup>2</sup>**

<b>Wiatrołap</b>	6.70 m <sup>2</sup>
<b>Toaleta</b>	3.85 m <sup>2</sup>
<b>Siłownia</b>	21.15 m <sup>2</sup>
<b>Śluza</b>	4.55 m <sup>2</sup>
<b>Pom. gospodarcze</b>	10.30 m <sup>2</sup>
<b>Kotłownia</b>	7.40 m <sup>2</sup>
<b>Garaż</b>	35.50 m <sup>2</sup>
<b>Hol</b>	14.50 m <sup>2</sup>
<b>Kuchnia</b>	17.90 m <sup>2</sup>
<b>Spizarnia</b>	5.70 m <sup>2</sup>
<b>Jadalnia</b>	13.45 m <sup>2</sup>
<b>Pokój dzienny</b>	41.70 m <sup>2</sup>
<b>Foyer</b>	16.80 m <sup>2</sup>
<b>Pokój gościnny</b>	21.40 m <sup>2</sup>
<b>Łazienka</b>	4.55 m <sup>2</sup>

**Poddasze 92.25 m<sup>2</sup>**

<b>Korytarz</b>	7.95 m <sup>2</sup>
<b>Sypialnia</b>	21.05 m <sup>2</sup>
<b>Pokój</b>	17.70 m <sup>2</sup>
<b>Pokój</b>	15.65 m <sup>2</sup>
<b>Pokój</b>	18.80 m <sup>2</sup>
<b>Łazienka</b>	11.10 m <sup>2</sup>