

Podstawowe informacje



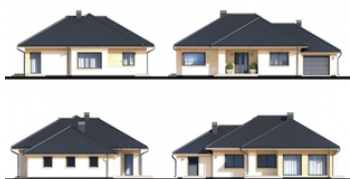
Dane techniczne projektu

Powierzchnia użytkowa	121.74 m ²
Powierzchnia zabudowy	202.30 m ²
Kubatura	612 m ³
Wymiary budynku	17.70 x 13.34 m
Kąt nachylenia	30°
Wysokość budynku	6.77 m
Wymiary działki	24.70 x 22.34 m

Opis projektu

Projekt parterowego, energooszczędnego i nowoczesnego domu "Wiesiołek II" dla czteroosobowej rodziny o wygodnym i przejrzystym wnętrzu doświetlonym dużymi oknami. W szczególności sposób rozwiązano strefę wejściową. Z obszernego przedsionka można dostać się zarówno do holu, jak i do kuchni - przez otwartą z dwóch stron, sporą spiżarnię. W pobliżu znajduje się również pomieszczenie gospodarcze. Salon łączy się z ogrodem za sprawą dużych okien usytuowanych narożnikowo. Między salonem a kuchnią znajduje się wykusz mieszczący jadalnię.

Elewacje



Sytuacje

