

Podstawowe informacje



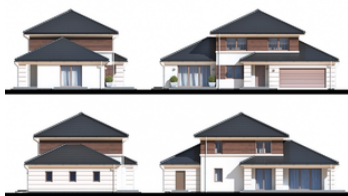
Dane techniczne projektu

Powierzchnia użytkowa	140.69 m ²
Powierzchnia zabudowy	164.57 m ²
Kubatura	730 m ³
Wymiary budynku	18.60 x 11.40 m
Kąt nachylenia	25°
Wysokość budynku	8.65 m
Wymiary działki	25.60 x 19.80 m

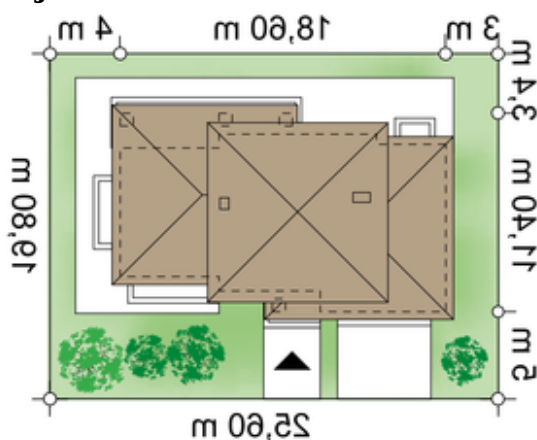
Opis projektu

Projekt nowoczesnego, piętrowego domu "Verona II" z garażem dwustanowiskowym. Veronę wyróżnia charakterystyczna trójbryłowa sylwetka nadająca jej śródziemnomorski klimat. Wejście do domu prowadzi przez pojemny przedsionek. Salon i jadalnia na parterze mieszczą się w wydzielonej bryle i otwarte są na trzy strony świata wysokimi oknami i drzwiami francuskimi. Do salonu przylega duży zadaszony taras. Wygodna kuchnia, w której znajduje się zabudowany fragment powierzchni, np. na szafę, ma połączenie z częścią jadalnianą. Na parterze znajduje...

Elewacje



Sytuacje



Rzuty