

Podstawowe informacje



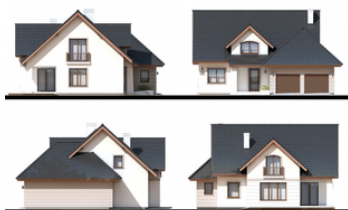
Dane techniczne projektu

Powierzchnia użytkowa	139.25 m ²
Powierzchnia zabudowy	145.49 m ²
Kubatura	815 m ³
Wymiary budynku	13.95 x 13.95 m
Kąt nachylenia	42°
Wysokość budynku	8.99 m
Wymiary działki	20.95 x 22.95 m

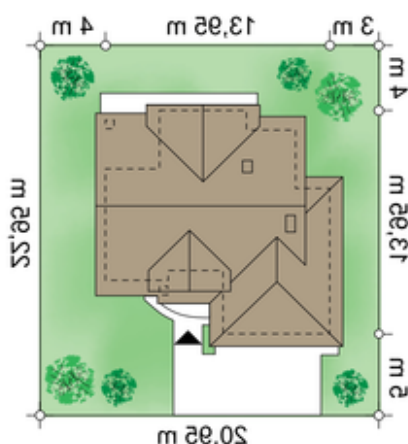
Opis projektu

Projekt domu z poddaszem użytkowym i dwustanowiskowym garażem dla 4-5-osobowej rodziny. Przestronny parter posiada pokój gościnny lub gabinet dobrze odizolowany od reszty pomieszczeń, a przy garażu znajduje się poręczne pomieszczenie gospodarcze. Na poddaszu zlokalizowano 3 pokoje i 2 łazienki oraz garderobę.

Elewacje



Sytuacje



Rzuty