

Podstawowe informacje



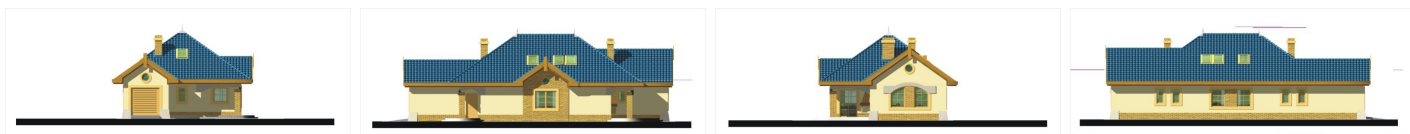
Dane techniczne projektu

Powierzchnia użytkowa	147.60 m²
Powierzchnia zabudowy	178.20 m²
Powierzchnia dachu	255 m²
Kąt nachylenia	35°
Wysokość budynku	7.30 m
Wymiary działki	17.80 x 0 m

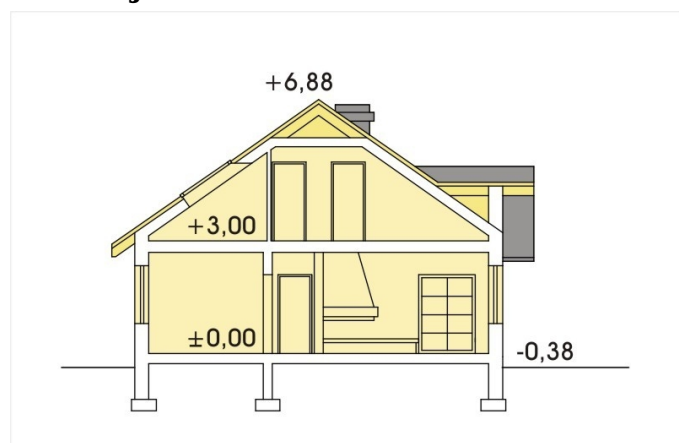
Opis projektu

Nieduży domek, niepodpiwniczony z poddaszem użytkowym. Jego wydłużony kształt pozwala wybudować go na wąskiej działce. Samowystarczalny parter (część dzienna, 3 sypialnie, łazienki, garaż) pozwalają wykonać poddasze w późniejszym terminie. Poddasze to dwie sypialnie z łazienką i pom. dodatkowymi. Kominek umieszczony w pobliżu tarasu umożliwia zarówno wykonanie kominka zewnętrznego, jak i rozprowadzenie ciepła po reszcie domu.

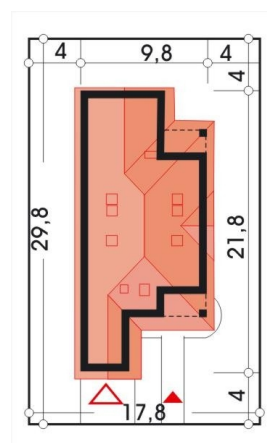
Elewacje



Przekrój

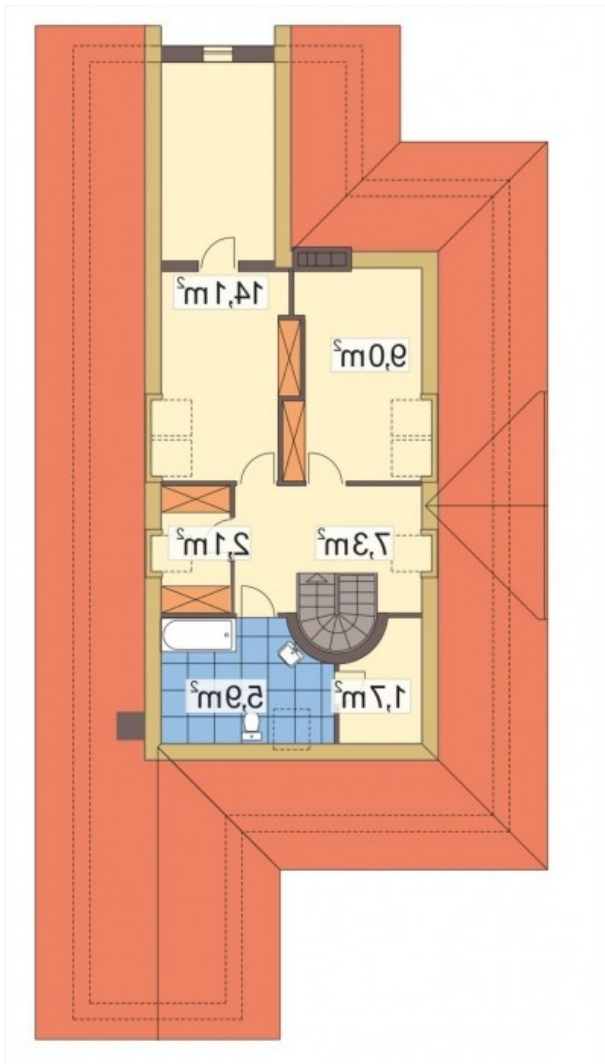


Sytuacje



Rzuty





DOBRY DOM
ul. Wrzesława Romańczuka 6, 35-302 Rzeszów
+48 17 852 52 30
08:00 - 16:00

waldemar.kowalski@grupadobrydom.pl

Podane ceny nie stanowią oferty handlowej w rozumieniu art. 66 par. 1 Kodeksu Cywilnego