

## Podstawowe informacje



## Dane techniczne projektu

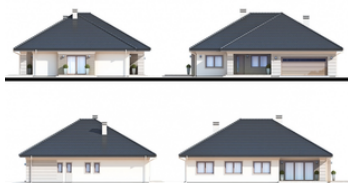
<b>Powierzchnia użytkowa</b>	<b>138.90 m<sup>2</sup></b>
<b>Powierzchnia zabudowy</b>	<b>230.31 m<sup>2</sup></b>
<b>Kubatura</b>	<b>650 m<sup>3</sup></b>
<b>Wymiary budynku</b>	<b>17.56 x 14.97 m</b>
<b>Kąt nachylenia</b>	<b>30°</b>
<b>Wysokość budynku</b>	<b>7.80 m</b>
<b>Wymiary działki</b>	<b>25.56 x 23.97 m</b>

## Opis projektu

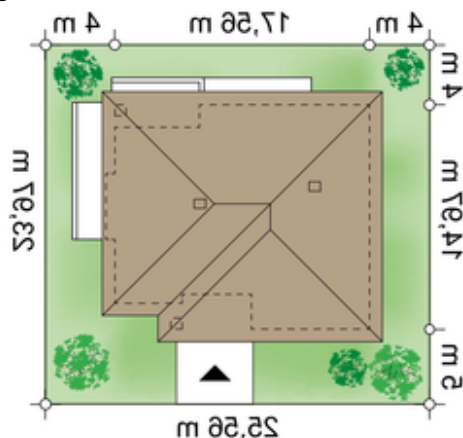
Projekt domu parterowego "Neptun" z obszernym, dwustanowiskowym garażem i czterema sypialniami. Salon i jadalnia z możliwością wyjścia do ogrodu z tyłu, a także z boku domu, to miłe wspólne miejsce dla domowników. Obok znajduje się kuchnia wraz ze spiżarnią umiejscowioną przy bocznym wyjściu z domu. Idąc dalej w głąb domu znajdziemy pokoje mieszkalne - każdy z nich oferujący ilość miejsca w zupełności wystarczającą na sypialnię i pracownię czy gabinet. Do tego dwie łazienki - bardzo przydatne rozwiązanie przy większej ilości mieszkańców.

Dość...

## Elewacje



## Sytuacje



**Rzuty**