

## Podstawowe informacje



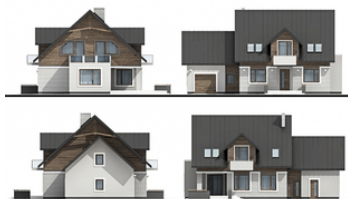
## Dane techniczne projektu

|                       |                       |
|-----------------------|-----------------------|
| Powierzchnia użytkowa | 186.19 m <sup>2</sup> |
| Powierzchnia zabudowy | 164.13 m <sup>2</sup> |
| Kubatura              | 757.48 m <sup>3</sup> |
| Wymiary budynku       | 17.20 x 11.49 m       |
| Kąt nachylenia        | 42°                   |
| Wysokość budynku      | 9.59 m                |
| Wymiary działki       | 25.20 x 20.49 m       |

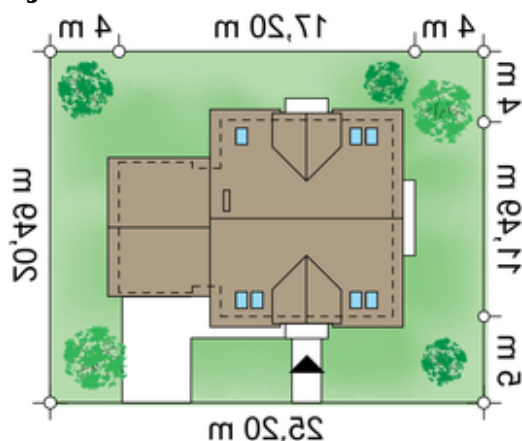
## Opis projektu

Sympatyczny dom o zwartej bryle i prostym dachu. Wewnątrz znajdziemy klarowny podział pomieszczeń, odpowiadający wszystkim potrzebom życia codziennego. Atutem domu jest z pewnością gabinet na parterze i 4 sypialnie na poddaszu. Strych można zaaranżować np. na suszarnię lub pokój TV.

## Elewacje



## Sytuacje



**Rzuty**