

## Podstawowe informacje



## Dane techniczne projektu

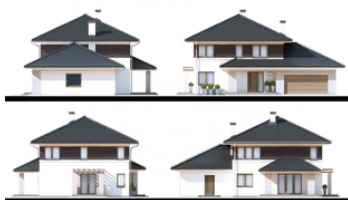
Powierzchnia użytkowa	158.04 m <sup>2</sup>
Powierzchnia zabudowy	156.28 m <sup>2</sup>
Kubatura	774 m <sup>3</sup>
Wymiary budynku	16.05 x 10.95 m
Kąt nachylenia	25°
Wysokość budynku	9.13 m
Wymiary działki	23.05 x 21.22 m

## Opis projektu

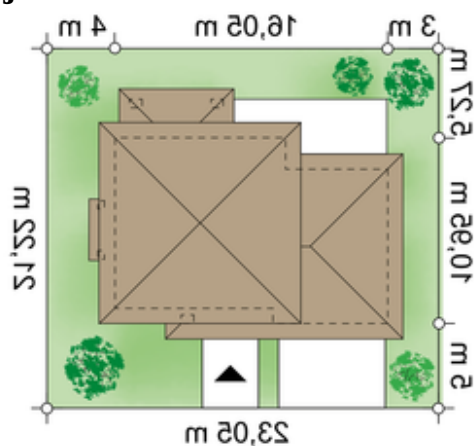
Projekt nowoczesnego domu piętrowego "Kasjoepa III G2" z garażem dwustanowiskowym. Parter: W dużym salonie połączonym z jadalnią znajdują się dwa wyjścia na otaczające dom tarasy. Pokój gościnny (lub gabinet) i łazienka wsunięta częściowo pod schody. Duża kotłownia przylegająca do garażu.

Piętro: Optymalne wykorzystanie przestrzeni na piętrze pozwoliło na urządzenie czterech wygodnych pokoi oraz łazienki, pralni i garderoby. Na strychu, dostępnym z piętra dzięki opuszczanym schodom, zlokalizowano centralę wentylacyjną.

## Elewacje



## Sytuacje



**Rzuty**