

Podstawowe informacje



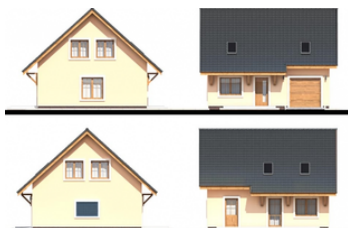
Dane techniczne projektu

Powierzchnia użytkowa	96.35 m²
Powierzchnia zabudowy	90 m²
Kubatura	478.20 m³
Wymiary budynku	10 x 9 m
Kąt nachylenia	42°
Wysokość budynku	8.47 m
Wymiary działki	18 x 18 m

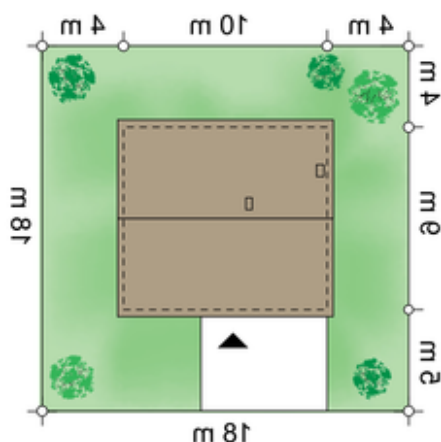
Opis projektu

Projekt małego domu z poddaszem użytkowym i garażem jedno stanowiskowym. Prosty i bezpretensjonalny dom o tradycyjnej stylistyce. Ze względu na gabaryty budowli, dom jest bardzo ekonomiczny w utrzymaniu. Posiada wszystko, czego potrzeba rodzinie. Powierzchnia mieszkalna jest porównywalna z dużym mieszkaniem w budynku wielorodzinnym.

Elewacje



Sytuacje



Rzuty