

Podstawowe informacje



Dane techniczne projektu

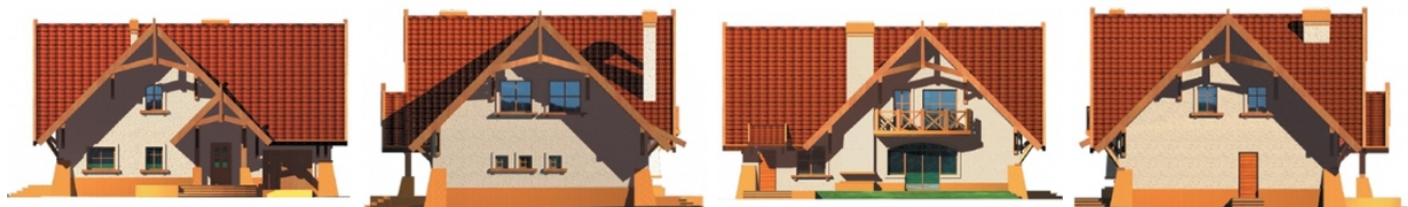
Całkowita powierzchnia	171.81 m²
Powierzchnia użytkowa	171.81 m²
Powierzchnia zabudowy	146.41 m²
Powierzchnia dachu	274.10 m²
Kubatura	512.37 m³
Wymiary budynku	14.20 x 11.50 m
Kąt nachylenia	45°
Wysokość budynku	8.79 m
Wymiary działki	23.10 x 23.80 m



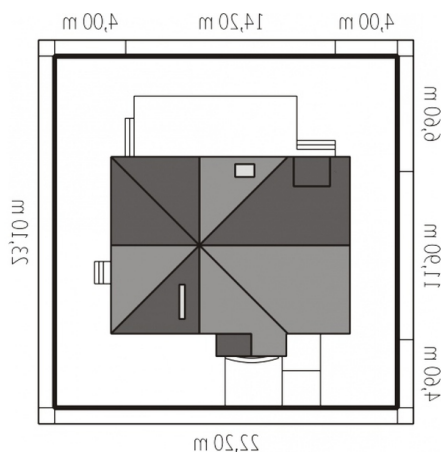
Opis projektu

Dom parterowy z poddaszem użytkowym niepodpiwniczony przeznaczony dla 4-5-osobowej rodziny. Uroku budynkowi dodają charakterystyczne elementy konstrukcji dachu. Parter to duża przestrzeń w której pokój dzienny oddzielony jest od kuchni i jadalni lekką ażurową ścianą. Za schodami znajduje się niewielki pokój z przeznaczeniem na bibliotekę lub pokój do pracy.

Elewacje



Sytuacje



Rzuty**Parter 90.83 m²**

Wiatrołap	3.51 m ²
Garaż	21.53 m ²
Hol	13.61 m ²
Kuchnia z jadalnią	18.04 m ²
Spizarnia	2.56 m ²
Pokój dzienny	29.46 m ²
Gabinet	9.23 m ²
Toaleta	2.87 m ²
Kotłownia	4.41 m ²
Pom. gospodarcze	7.14 m ²

Poddasze 80.98 m²

Korytarz	23.12 m ²
Sypialnia	13.33 m ²
Łazienka	1.95 m ²
Pokój	7.66 m ²
Pokój	11.50 m ²
Pokój	11.46 m ²
Łazienka	9.34 m ²
Pralnia	2.62 m ²