

Podstawowe informacje



Dane techniczne projektu

Całkowita powierzchnia	167.39 m²
Powierzchnia użytkowa	125.71 m²
Powierzchnia zabudowy	122.56 m²
Powierzchnia dachu	224.81 m²
Kubatura	673.45 m³
Wymiary budynku	14 x 8.50 m
Kąt nachylenia	38°
Wysokość budynku	8.39 m
Wymiary działki	22.50 x 17.70 m



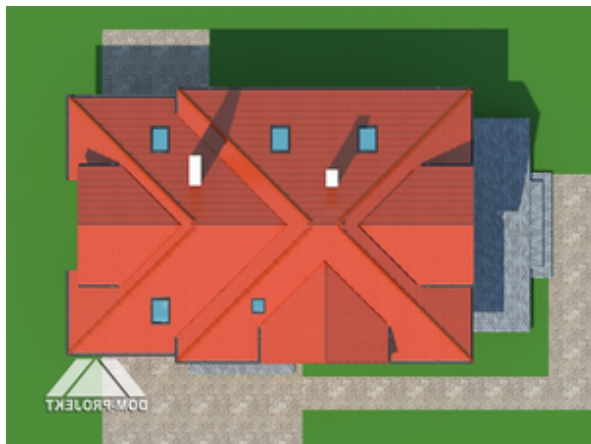
Opis projektu

Dom z poddaszem mieszkalnym, garażem i kotłownią na paliwo stałe. Kuchnia połączona z salonem. Kominek z możliwością rozprowadzenia ciepła. Dodatkowy pokój na parterze. Na poddaszu cztery sypialnie, łazienka i garderoba.

Elewacje

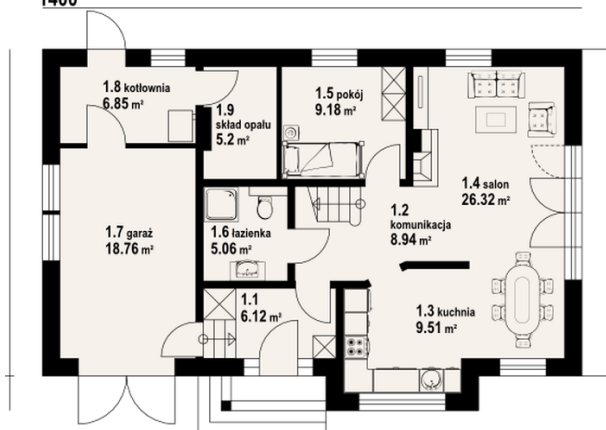


Sytuacje

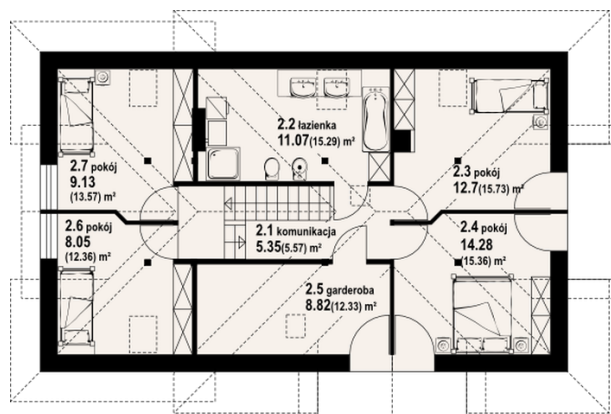


Rzuty

1400


Parter 77.18 m²

wiatrołap	6.12 m ²
komunikacja	8.94 m ²
kuchnia	9.51 m ²
salon	26.32 m ²
pokój	9.18 m ²
łazienka	5.06 m ²
garaż	18.76 m ²
kotłownia	6.85 m ²
skład opału	5.20 m ²


Poddasze 90.21 m²

komunikacja	5.35 m ²
łazienka	11.07 m ²
pokój	12.70 m ²
pokój	13.62 m ²
garderoba	8.82 m ²
pokój	8.05 m ²
pokój	9.13 m ²