

Podstawowe informacje



Dane techniczne projektu

Całkowita powierzchnia	177.25 m²
Powierzchnia użytkowa	149.20 m²
Powierzchnia zabudowy	122.96 m²
Powierzchnia dachu	236.99 m²
Kubatura	654.77 m³
Wymiary budynku	14 x 9.50 m
Kąt nachylenia	42°
Wysokość budynku	8.69 m
Wymiary działki	22 x 17.56 m



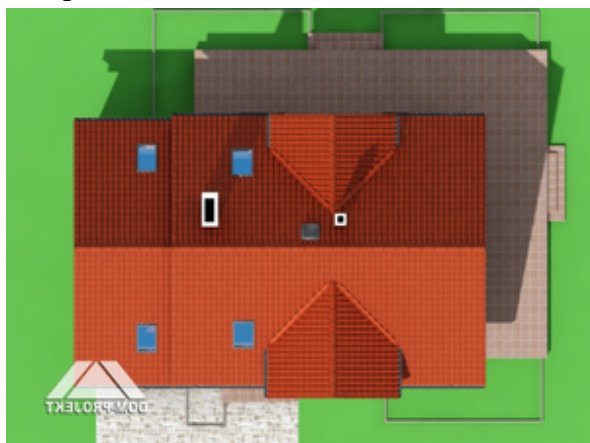
Opis projektu

Funkcjonalny dom z poddaszem użytkowym. Ekonomiczna bryła budynku. Bogata funkcja pomieszczeń, którą tworzą salon z częściowo zamkniętą kuchnią, sześć pokoi, garaż, kotłownia.

Elewacje

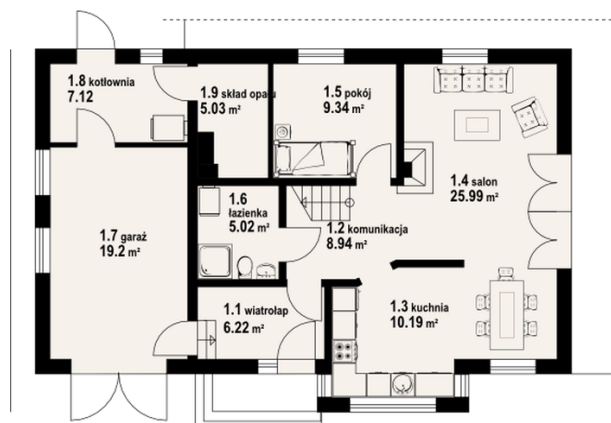


Sytuacje

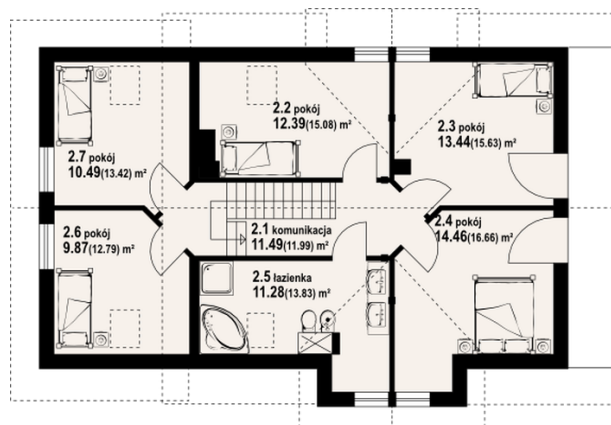


Rzuty

1400


Parter 77.85 m²

wiatrołap	6.22 m ²
komunikacja	8.94 m ²
kuchnia	10.19 m ²
salon	25.99 m ²
pokój	9.34 m ²
łazienka	5.02 m ²
garaż	19.20 m ²
kotłownia	7.12 m ²
skład opału	5.03 m ²


Poddasze 99.40 m²

komunikacja	11.49 m ²
pokój	12.39 m ²
pokój	13.44 m ²
pokój	14.46 m ²
łazienka	11.28 m ²
pokój	9.87 m ²
pokój	10.49 m ²