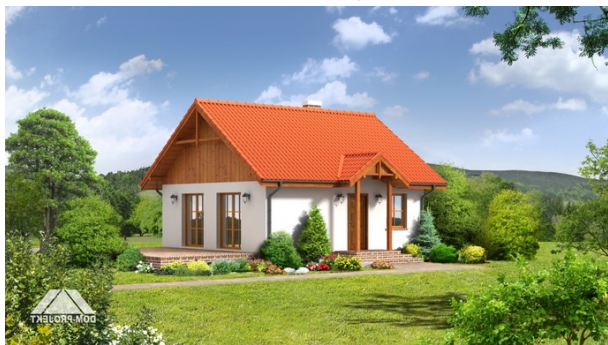


Podstawowe informacje



Dane techniczne projektu

Całkowita powierzchnia	52.44 m²
Powierzchnia użytkowa	52.44 m²
Powierzchnia zabudowy	69.66 m²
Powierzchnia dachu	119 m²
Kubatura	563.30 m³
Wymiary budynku	8.60 x 8.10 m
Kąt nachylenia	35°
Wysokość budynku	6.94 m
Wymiary działki	16.50 x 16.70 m



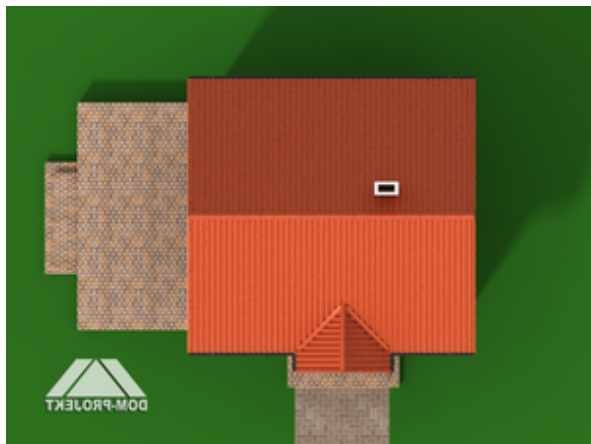
Opis projektu

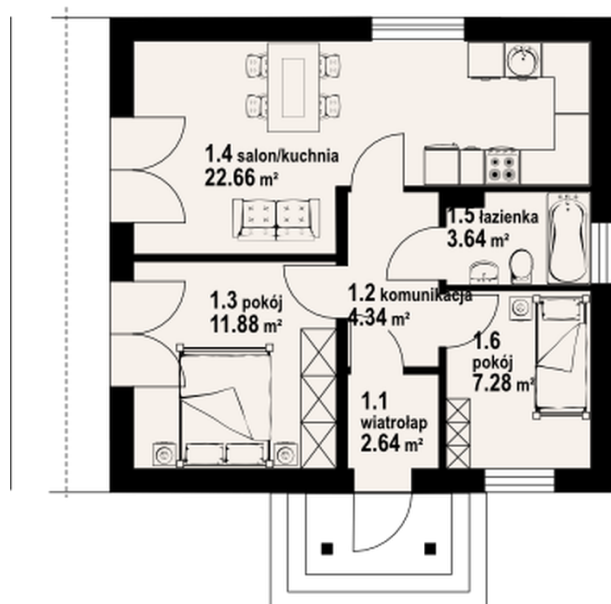
Prosty, tani w budowie, oraz w trakcie późniejszego użytkowania dom parterowy. Dom ten można także użytkować jako domek letniskowy.

Elewacje



Sytuacje



Rzuty
860

Parter 52.44 m²

wiatrołap	2.64 m ²
komunikacja	4.34 m ²
pokój	11.88 m ²
salon/kuchnia	22.66 m ²
łazienka	3.64 m ²
pokój	7.28 m ²