

Podstawowe informacje



Dane techniczne projektu

Całkowita powierzchnia	114 m²
Powierzchnia użytkowa	79.60 m²
Powierzchnia zabudowy	85 m²
Powierzchnia dachu	163.31 m²
Kubatura	392 m³
Wymiary budynku	10.80 x 8.50 m
Kąt nachylenia	40°
Wysokość budynku	7.54 m
Wymiary działki	19 x 16.90 m



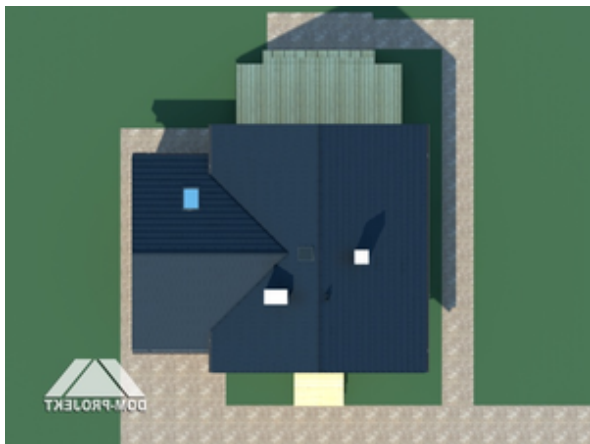
Opis projektu

Mały dom z poddaszem mieszkalnym i dobudowanym garażem. Na parterze salon z kominkiem, kuchnia i wydzielona kotłownia. Schody z salonu prowadzą na poddasze, na którym zaprojektowano cztery pokoje i łazienkę. Dwa pokoje posiadają wyjście na balkon. Niski koszt realizacji i użytkowania.

Elewacje

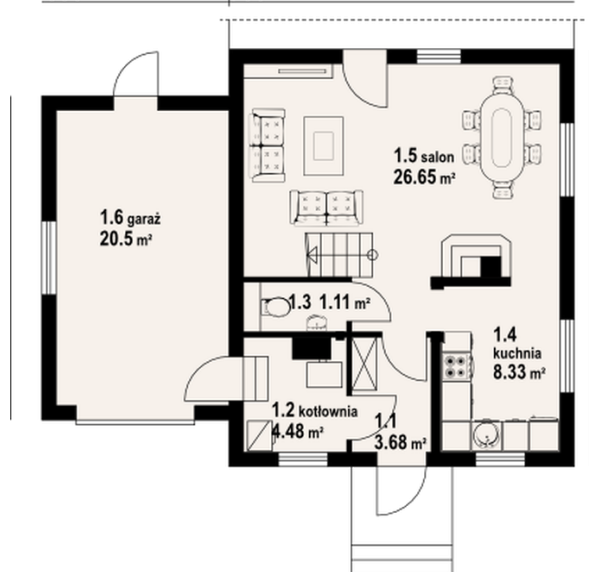


Sytuacje

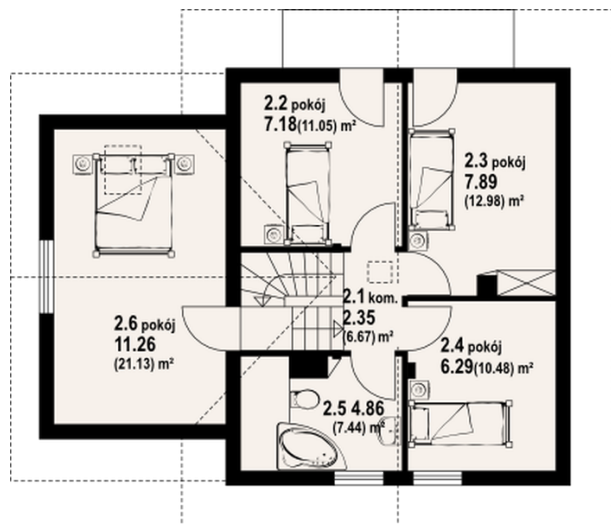


Rzuty

380 700


Parter 44.25 m²

wiatrołap	3.68 m ²
kotłownia	4.48 m ²
wc	1.11 m ²
kuchnia	8.33 m ²
salon	26.65 m ²
garaż	20.50 m ²


Poddasze 69.75 m²

komunikacja	2.35 m ²
pokój	7.18 m ²
pokój	7.89 m ²
pokój	6.29 m ²
łazienka	4.86 m ²
pokój	11.26 m ²