

Podstawowe informacje



Dane techniczne projektu

Całkowita powierzchnia	134.91 m²
Powierzchnia użytkowa	102.21 m²
Powierzchnia zabudowy	101 m²
Powierzchnia dachu	237.89 m²
Kubatura	535 m³
Wymiary budynku	11.50 x 8.50 m
Kąt nachylenia	40°
Wysokość budynku	8.20 m
Wymiary działki	17.70 x 20.50 m



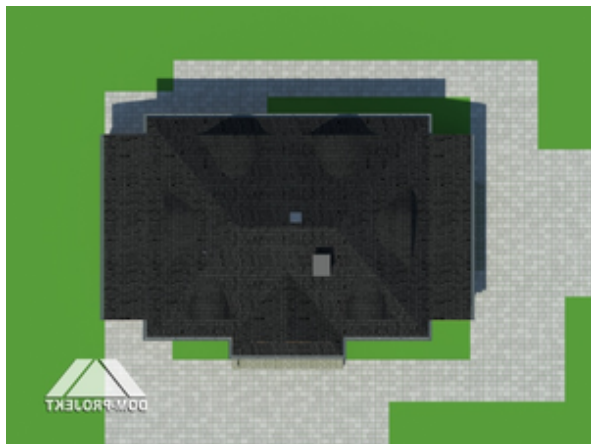
Opis projektu

Dom z bali drewnianych o ciekawej architekturze. 4 pokoje, 2 łazienki, spiżarka, pralnia, wc. Duży salon z aneksem kuchennym, kominkiem i wyjściem na taras. Nad częścią salonu antresola. Na parterze funkcje dzieńne, na poddaszu funkcje nocne. Zadaszony duży taras i zadaszona wiatra garażowa.

Elewacje

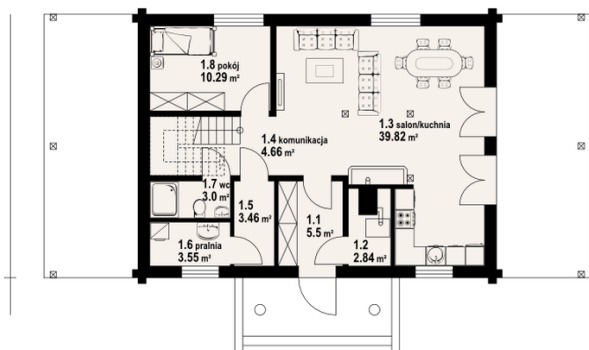


Sytuacje

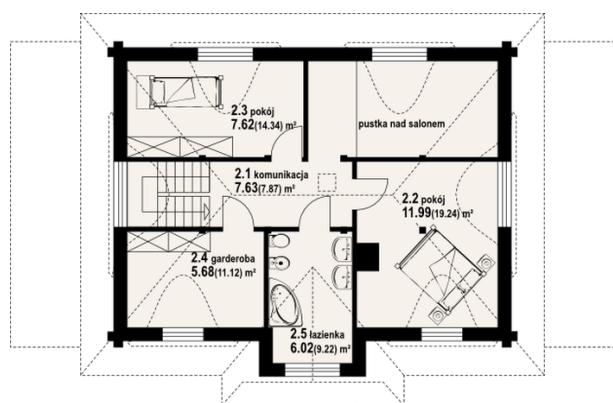


Rzuty

282 1150 282


Parter 73.12 m²

wiatrołap	5.50 m ²
kotłownia	2.84 m ²
salon/kuchnia	39.82 m ²
komunikacja	4.66 m ²
spizarka	3.46 m ²
pralnia	3.55 m ²
wc	3.00 m ²
pokój	10.29 m ²


Poddasze 61.79 m²

komunikacja	7.63 m ²
pokój	11.99 m ²
pokój	7.62 m ²
garderoba	5.68 m ²
łazienka	6.02 m ²