

Podstawowe informacje



Dane techniczne projektu

Całkowita powierzchnia	168.81 m²
Powierzchnia użytkowa	124.36 m²
Powierzchnia zabudowy	111.34 m²
Powierzchnia dachu	219.81 m²
Kubatura	565.23 m³
Wymiary budynku	12 x 9 m
Kąt nachylenia	40°
Wysokość budynku	8.16 m
Wymiary działki	20.10 x 18.10 m



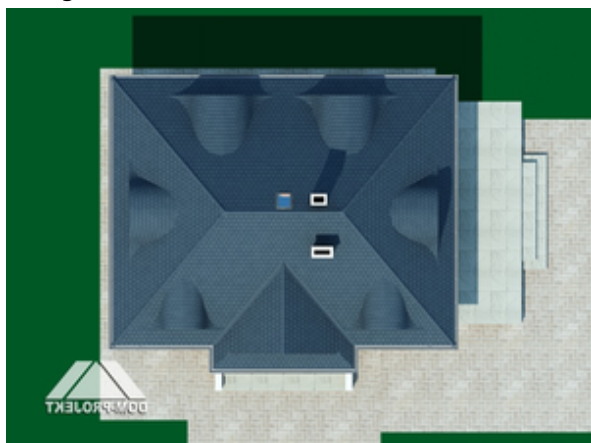
Opis projektu

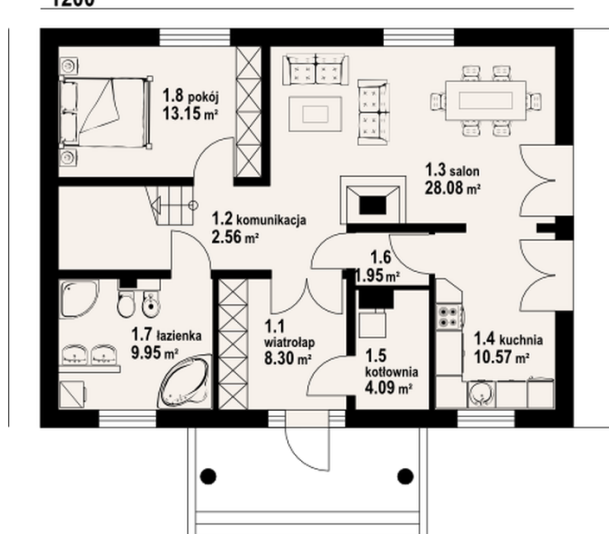
Wygląd zewnętrzny domu nawiązuje do tradycji dworu polskiego, a wewnątrz posiada współczesny funkcjonalny układ pomieszczeń. 6 pokoi, 2 łazienki, kuchnia, kotłownia, wiatrołap (szafy). Wygodny salon z kominkiem, przejściem do kuchni i wyjściem na taras. Na poddaszu cztery pokoje i łazienka. Liczne wersje projektu.

Elewacje

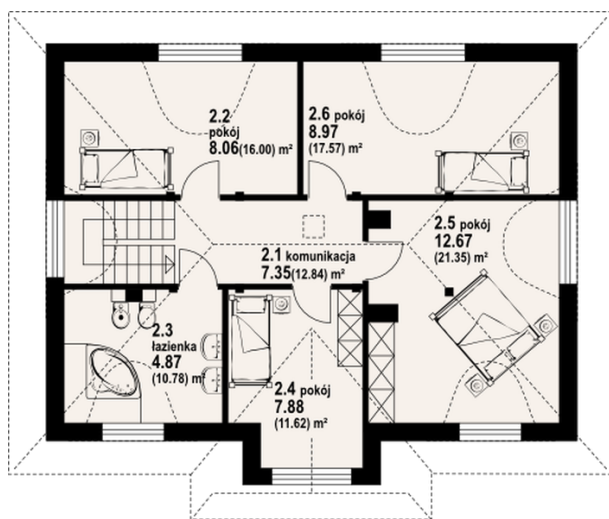


Sytuacje



Rzuty
 1200

Parter 78.65 m²

wiatrołap	8.30 m ²
komunikacja	2.56 m ²
salon	28.08 m ²
kuchnia	10.57 m ²
kotłownia	4.09 m ²
korytarz	1.95 m ²
łazienka	9.95 m ²
pokój	13.15 m ²


Poddasze 90.16 m²

komunikacja	7.35 m ²
pokój	8.06 m ²
łazienka	4.87 m ²
pokój	7.88 m ²
pokój	12.67 m ²
pokój	8.97 m ²