

Podstawowe informacje



Dane techniczne projektu

Całkowita powierzchnia	66.48 m²
Powierzchnia użytkowa	66.48 m²
Powierzchnia zabudowy	82.68 m²
Powierzchnia dachu	216 m²
Kubatura	365 m³
Wymiary budynku	11.80 x 7 m
Kąt nachylenia	30°
Wysokość budynku	6.10 m
Wymiary działki	18.80 x 15 m

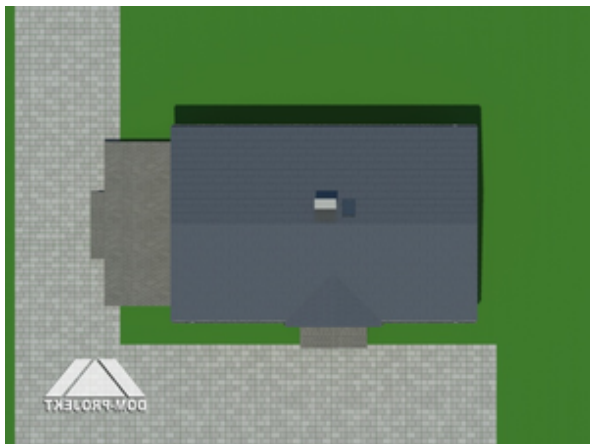
Opis projektu

Nieduży i niedrogi w realizacji (technologia szkieletu drewnianego) dom parterowy. Prosty, funkcjonalny program użytkowy, na który składają się następujące pomieszczenia: salon z aneksem kuchennym, dwie sypialnie i łazienka. W salonie kominek.

Elewacje

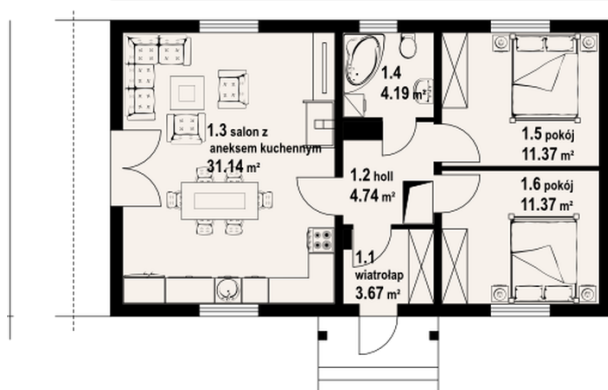


Sytuacje



Rzuty

1180


Parter 66.48 m²

wiatrołap	3.67 m ²
holl	4.74 m ²
salon z aneksem kuchennym	31.14 m ²
łazienka	4.19 m ²
pokój	11.37 m ²
pokój	11.37 m ²