

## Podstawowe informacje



## Dane techniczne projektu

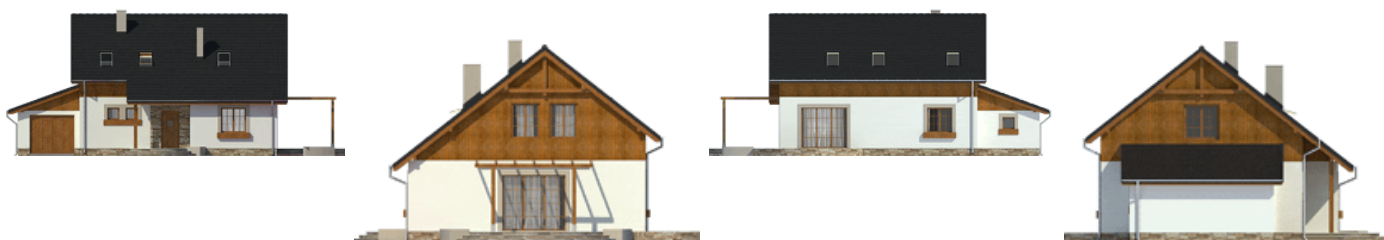
<b>Całkowita powierzchnia</b>	<b>165.80 m<sup>2</sup></b>
<b>Powierzchnia użytkowa</b>	<b>128.20 m<sup>2</sup></b>
<b>Powierzchnia zabudowy</b>	<b>126.90 m<sup>2</sup></b>
<b>Powierzchnia dachu</b>	<b>175 m<sup>2</sup></b>
<b>Wymiary budynku</b>	<b>15 x 10 m</b>
<b>Kąt nachylenia</b>	<b>38°</b>
<b>Wysokość budynku</b>	<b>8.50 m</b>
<b>Wymiary działki</b>	<b>22 x 18 m</b>



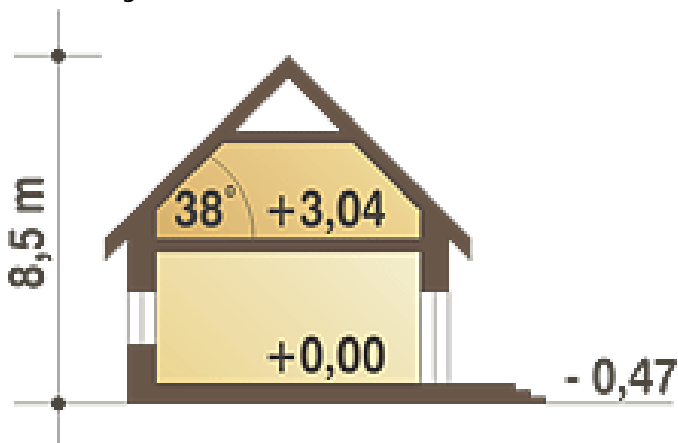
## Opis projektu

Sabina III to funkcjonalny dom, tani w budowie i eksploatacji ze względu na prosty dach i nieskomplikowaną bryłę. Zaprojektowana z myślą o 4-5 osobowej rodzinie. Parter obejmuje strefę dzienną z salonem połączonym z kuchnią ze spiżarnią, gabinetem oraz łazienką. Salon posiada dwa wyjścia na obszerny taras usytuowany z tyłu i z boku domu. Na parterze znajduje się również część gospodarcza - dwa wygodne pomieszczenia, gdzie znajdzie się miejsce na piec c.o. na paliwo stałe oraz pralnię. Poddasze to strefa nocna - zaprojektowano 3 wygodne sypialnie i łazienkę z wanną, oraz dodatkową...

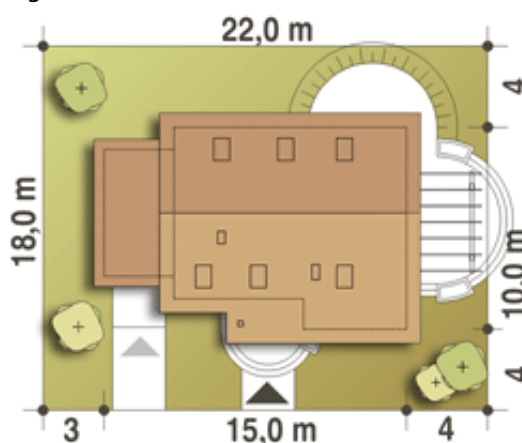
## Elewacje

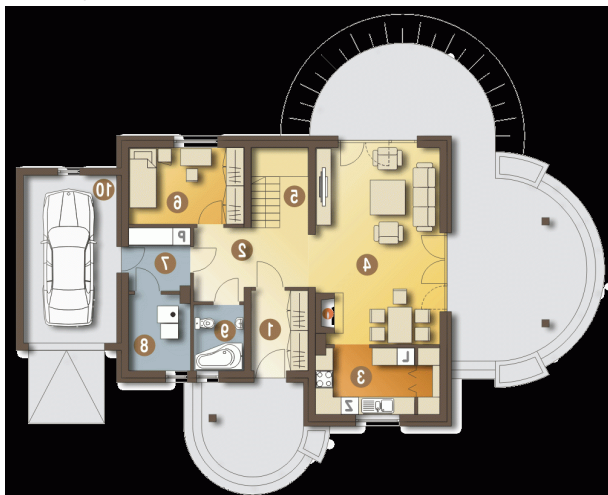


## Przekrój

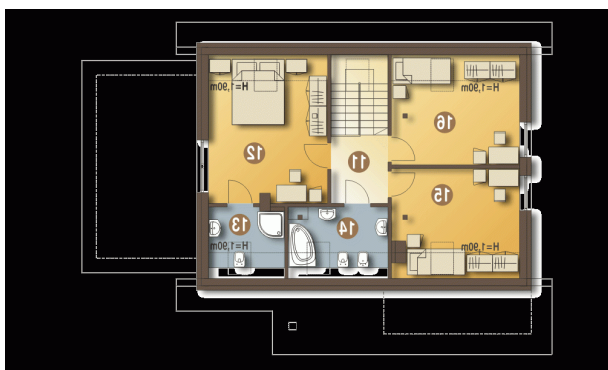


## Sytuacje



**Rzuty**

**Parter 98.80 m<sup>2</sup>**

Wiatrołap	5.20 m <sup>2</sup>
Garaż*	18.10 m <sup>2</sup>
Hol	8.70 m <sup>2</sup>
Kuchnia ze spiżarnią	9.50 m <sup>2</sup>
Salon	28.30 m <sup>2</sup>
Schody	5.30 m <sup>2</sup>
Gabinet	10.20 m <sup>2</sup>
Pralnia*	4.40 m <sup>2</sup>
Kotłownia*	5.30 m <sup>2</sup>
Łazienka	3.80 m <sup>2</sup>


**Piętro 67 m<sup>2</sup>**

Przedpokój	4.40 m <sup>2</sup>
Sypialnia	17.30 m <sup>2</sup>
Łazienka	4.30 m <sup>2</sup>
Łazienka	5.70 m <sup>2</sup>
Sypialnia	12.80 m <sup>2</sup>
Sypialnia	13.00 m <sup>2</sup>