

## Podstawowe informacje



## Dane techniczne projektu

<b>Całkowita powierzchnia</b>	<b>178.83 m<sup>2</sup></b>
<b>Powierzchnia użytkowa</b>	<b>114.59 m<sup>2</sup></b>
<b>Powierzchnia zabudowy</b>	<b>131.03 m<sup>2</sup></b>
<b>Powierzchnia dachu</b>	<b>252.50 m<sup>2</sup></b>
<b>Kubatura</b>	<b>650.26 m<sup>3</sup></b>
<b>Wymiary budynku</b>	<b>17.30 x 8.10 m</b>
<b>Kąt nachylenia</b>	<b>45°</b>
<b>Wysokość budynku</b>	<b>8.41 m</b>
<b>Wymiary działki</b>	<b>25.30 x 16.45 m</b>



## Opis projektu

Funkcjonalny, wygodny dom z poddaszem użytkowym. We wspólnej przestrzeni salon z aneksem kuchennym. Na parterze także dodatkowy pokój, garderoba i łazienka. Na poddaszu zlokalizowano strefę nocną na którą składają się trzy sypialnie, pokój rekreacyjny i łazienka. W domu znajduje się także jednostanowiskowy garaż z usytuowaną w jego pobliżu kotłownią.

## Elewacje

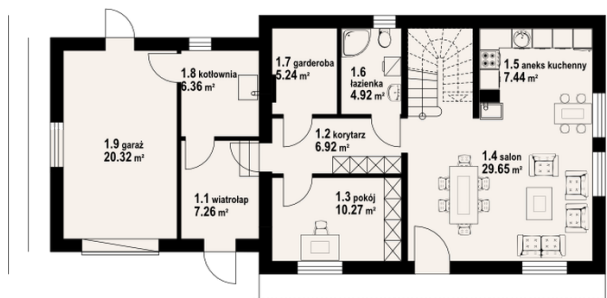


## Sytuacje

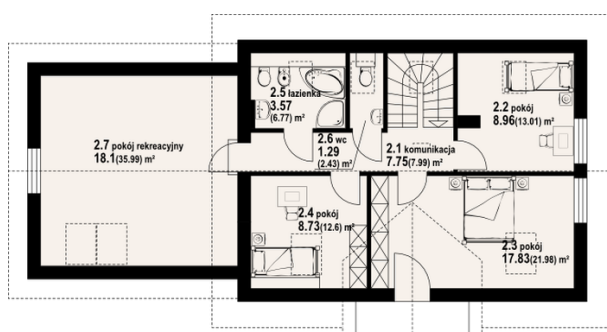


**Rzuty**

650 1080


**Parter 78.06 m<sup>2</sup>**

wiatrołap	7.26 m <sup>2</sup>
korytarz	6.92 m <sup>2</sup>
pokój	10.27 m <sup>2</sup>
salon	29.65 m <sup>2</sup>
aneks kuchenny	7.44 m <sup>2</sup>
łazienka	4.92 m <sup>2</sup>
garderoba	5.24 m <sup>2</sup>
kotłownia	6.36 m <sup>2</sup>
garaż	20.32 m <sup>2</sup>


**Poddasze 100.77 m<sup>2</sup>**

komunikacja	7.75 m <sup>2</sup>
pokój	8.96 m <sup>2</sup>
pokój	17.83 m <sup>2</sup>
pokój	8.73 m <sup>2</sup>
łazienka	3.57 m <sup>2</sup>
wc	1.29 m <sup>2</sup>
pokój rekreacyjny	18.10 m <sup>2</sup>