

Podstawowe informacje



Dane techniczne projektu

Całkowita powierzchnia	159.80 m ²
Powierzchnia użytkowa	159.73 m ²
Powierzchnia zabudowy	232.44 m ²
Powierzchnia dachu	339.19 m ²
Wymiary budynku	16.44 x 18.24 m
Kąt nachylenia	25°
Wysokość budynku	6.64 m
Wymiary działki	20.44 x 22.24 m

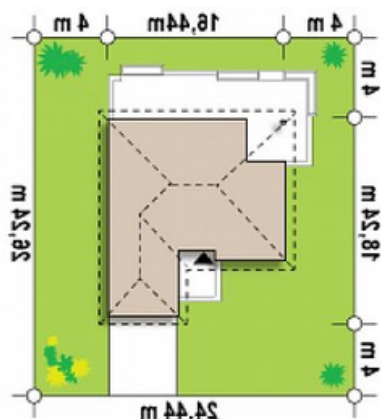
Opis projektu

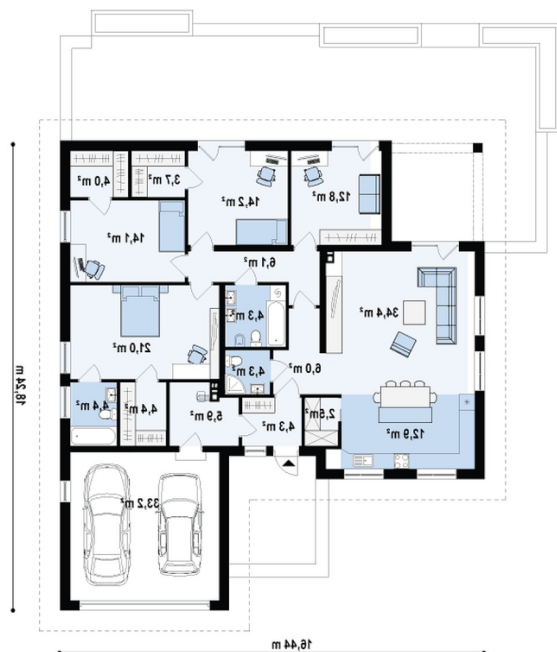
Ściany: gazobeton, ceramika, silikaty
Dach: dachówka, blachodachówka
Strop: betonowy gęstożebrowy Teriva

Elewacje



Sytuacje



Rzuty

Parter 159.80 m²

Salon	34.40 m ²
Pokój	21.00 m ²
Łazienka	4.50 m ²
Garderoba	4.50 m ²
Pom. gosp.	6.00 m ²
Garaż	34.20 m ²
Sień	4.30 m ²
Spizarka	2.40 m ²
Kuchnia	12.90 m ²
Gabinet	12.90 m ²
Pokój	14.20 m ²
Garderoba	3.70 m ²
Garderoba	4.10 m ²
Pokój	14.10 m ²
Hol	7.20 m ²
Hol	5.00 m ²
Łazienka	5.60 m ²
Łazienka	3.00 m ²