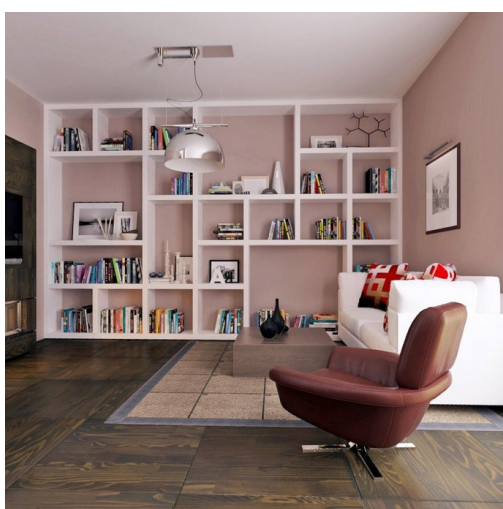


Podstawowe informacje



Dane techniczne projektu

Całkowita powierzchnia	130.60 m²
Powierzchnia użytkowa	134.05 m²
Powierzchnia zabudowy	92 m²
Powierzchnia dachu	161.46 m²
Kubatura	376 m³
Wymiary budynku	11.40 x 8.70 m
Kąt nachylenia	40°
Wysokość budynku	7.88 m
Wymiary działki	19.40 x 16.70 m



Opis projektu

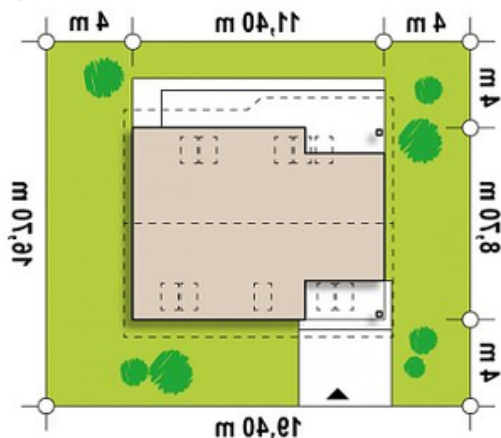
Wersja podstawowa projektu w technologii szkieletowej.

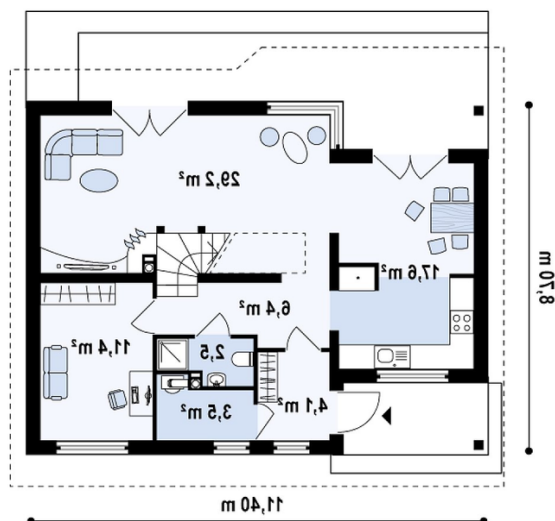
Ściany: szkielet drewniany
Dach: dachówka, blachodachówka
Strop: drewniany, więzary

Elewacje

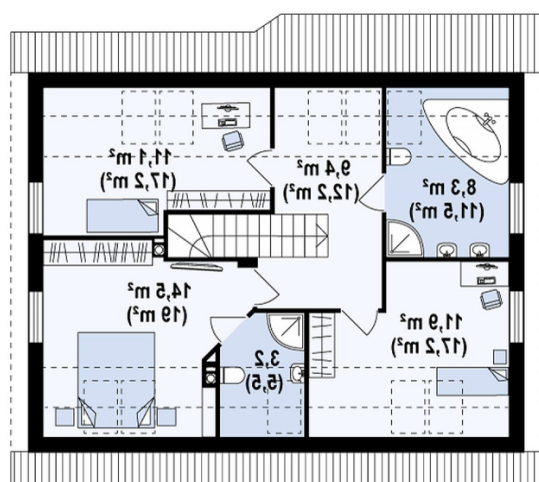


Sytuacje



Rzuty

Parter 74.70 m²

Sień	4.10 m ²
Pom. gosp.	3.50 m ²
Hol	6.40 m ²
Kuchnia+jadalnia	17.60 m ²
Salon	29.20 m ²
WC	2.50 m ²
Pokój	11.40 m ²


Poddasze 55.90 m²

Hol	9.10 m ²
Pokój	10.50 m ²
Pokój	14.10 m ²
Łazienka	7.90 m ²
Pokój	11.30 m ²
Łazienka	3.00 m ²