

Podstawowe informacje



Dane techniczne projektu

Całkowita powierzchnia	118.80 m²
Powierzchnia użytkowa	118.54 m²
Powierzchnia zabudowy	149 m²
Powierzchnia dachu	128.90 m²
Kubatura	361.54 m³
Wymiary budynku	17.46 x 9.56 m
Kąt nachylenia	3°
Wysokość budynku	4.55 m
Wymiary działki	23.46 x 17.56 m



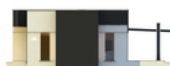
Opis projektu

Zx116 to ciekawa propozycja dla osób, które cenią elegancję i nowoczesny design. Parterowy dom z płaskim dachem wyróżnia się ciekawą elewacją. Gra bryłą i kontrastem sprawia, że projekt domu robi niesamowite wrażenie i idealnie wpasowuje się w otaczający go krajobraz.

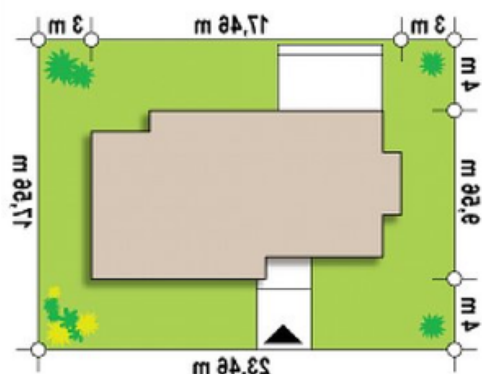
Wnętrze domu zaprojektowane jest dla ludzi wymagających oraz ceniących praktyczność i użyteczność. Funkcjonalnie dom ten został podzielony na dwie strefy: dzienną i nocną. Zaletą jest master bedroom z własną łazienką i garderobą.

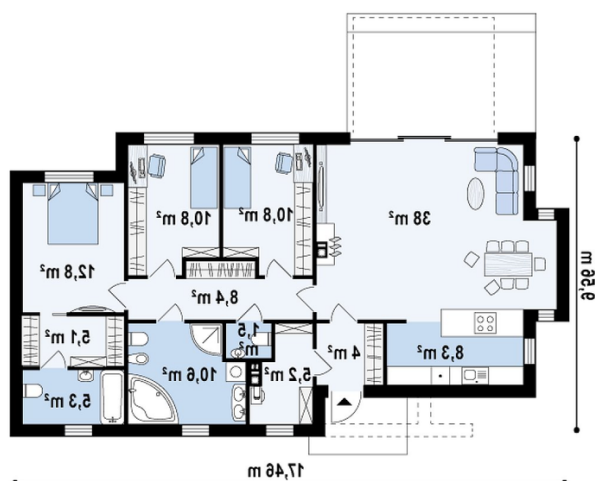
W części dziennej znajduje się duż...

Elewacje



Sytuacje



Rzuty

Parter 118.80 m²

Salon	37.20 m ²
Kuchnia	8.30 m ²
Pokój	10.80 m ²
Pokój	10.80 m ²
Pokój	12.30 m ²
Garderoba	4.90 m ²
Łazienka	5.10 m ²
Łazienka	10.60 m ²
WC	1.50 m ²
Pom. gosp.	4.90 m ²
Sień	4.00 m ²
Hol	8.40 m ²