

Podstawowe informacje



Dane techniczne projektu

Całkowita powierzchnia	140.50 m²
Powierzchnia użytkowa	113.35 m²
Powierzchnia zabudowy	172.40 m²
Powierzchnia dachu	168.98 m²
Kubatura	376.02 m³
Wymiary budynku	18.24 x 10.74 m
Kąt nachylenia	2°
Wysokość budynku	4.15 m
Wymiary działki	24.34 x 18.74 m

Opis projektu

Wariant z garażem 1-stanowiskowym oraz wyrównanym poziomem attyki

Ściany: gazobeton, ceramika, silikaty

Dach: papa, folia, blacha

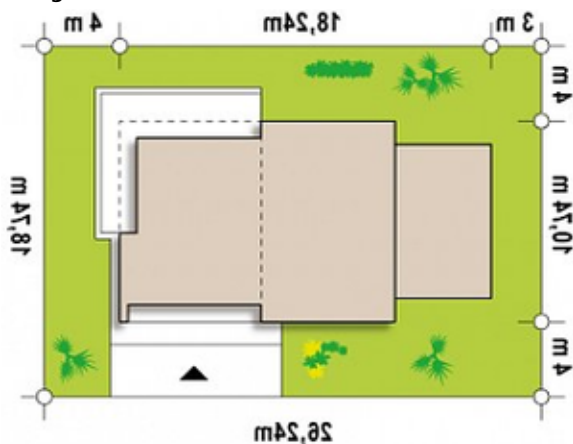
Strop: żelbetowy

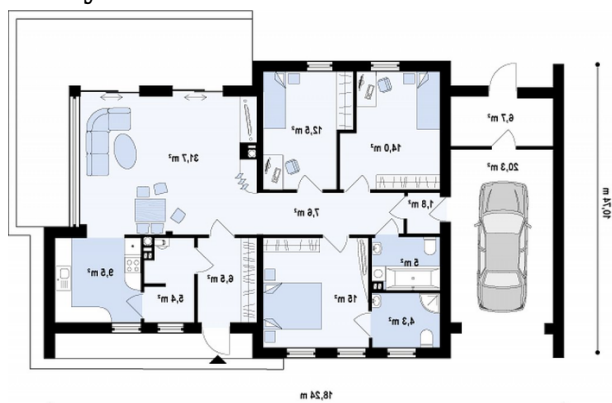


Elewacje



Sytuacje



Rzuty

Parter 140.50 m²

Sień	6.50 m ²
Pokój	15.10 m ²
Pom. gosp.	1.80 m ²
Garaż+pom. gosp.	27.00 m ²
Pom. gosp.	5.40 m ²
Kuchnia	9.50 m ²
Salon+jadalnia	31.70 m ²
Hol	7.60 m ²
Pokój	12.50 m ²
Pokój	14.00 m ²
Łazienka	5.10 m ²
Łazienka	4.30 m ²