

## Podstawowe informacje



## Dane techniczne projektu

<b>Całkowita powierzchnia</b>	<b>203.90 m<sup>2</sup></b>
<b>Powierzchnia użytkowa</b>	<b>203.98 m<sup>2</sup></b>
<b>Powierzchnia zabudowy</b>	<b>163.50 m<sup>2</sup></b>
<b>Powierzchnia dachu</b>	<b>155.94 m<sup>2</sup></b>
<b>Kubatura</b>	<b>623.30 m<sup>3</sup></b>
<b>Wymiary budynku</b>	<b>17.88 x 9.48 m</b>
<b>Kąt nachylenia</b>	<b>35°</b>
<b>Wysokość budynku</b>	<b>9.18 m</b>
<b>Wymiary działki</b>	<b>25.88 x 17.48 m</b>



## Opis projektu

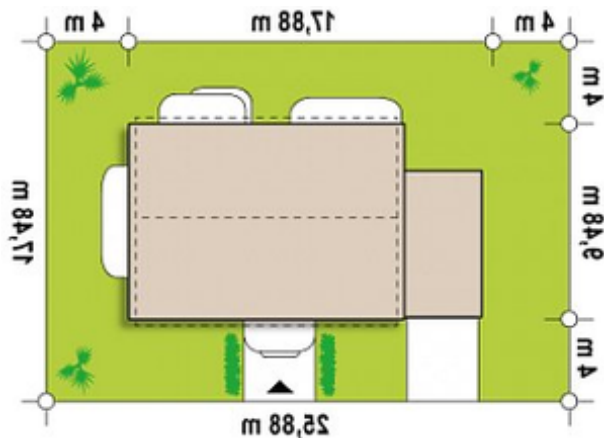
Podwariant z garażem po lewej stronie.

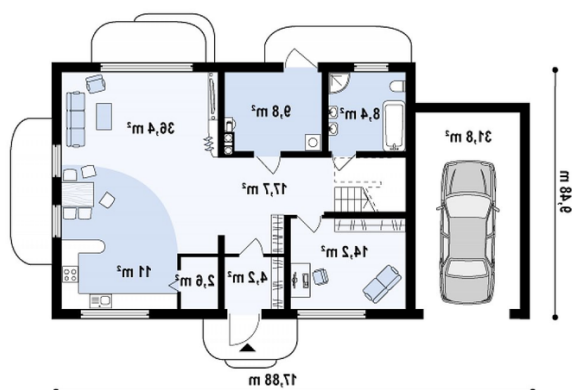
Ściany: gazobeton, ceramika, silikaty

Dach: dachówka, blachodachówka

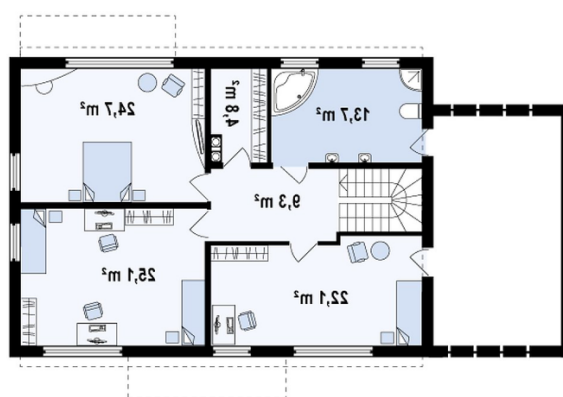
Strop: betonowy gęstożebrowy Teriva, wiązary

## Sytuacje



**Rzuty**

**Parter 104.20 m<sup>2</sup>**

Sień	4.20 m <sup>2</sup>
Hol	17.70 m <sup>2</sup>
Kuchnia+spizarka	13.60 m <sup>2</sup>
Salon	36.40 m <sup>2</sup>
Pom. gosp.	9.70 m <sup>2</sup>
Łazienka	8.40 m <sup>2</sup>
Gabinet	14.20 m <sup>2</sup>
Garaż	31.80 m <sup>2</sup>


**Poddasze 99.70 m<sup>2</sup>**

Hol	9.30 m <sup>2</sup>
Pokój	22.10 m <sup>2</sup>
Pokój	25.10 m <sup>2</sup>
Pokój	24.70 m <sup>2</sup>
Garderoba	4.80 m <sup>2</sup>
Łazienka	13.70 m <sup>2</sup>