

Podstawowe informacje



Dane techniczne projektu

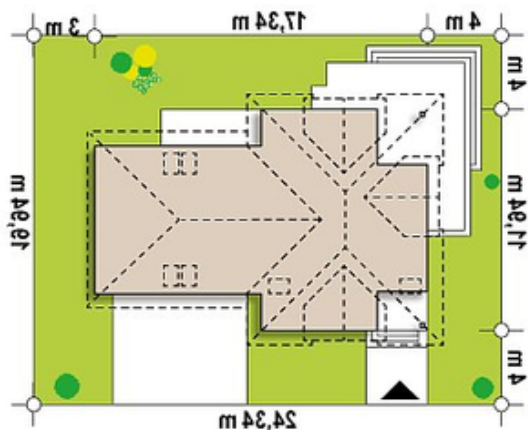
Całkowita powierzchnia	147.60 m²
Powierzchnia użytkowa	144.01 m²
Powierzchnia zabudowy	160.30 m²
Powierzchnia dachu	282.21 m²
Kubatura	650 m³
Wymiary budynku	17.34 x 11.94 m
Kąt nachylenia	38°
Wysokość budynku	8.37 m
Wymiary działki	24.34 x 19.94 m

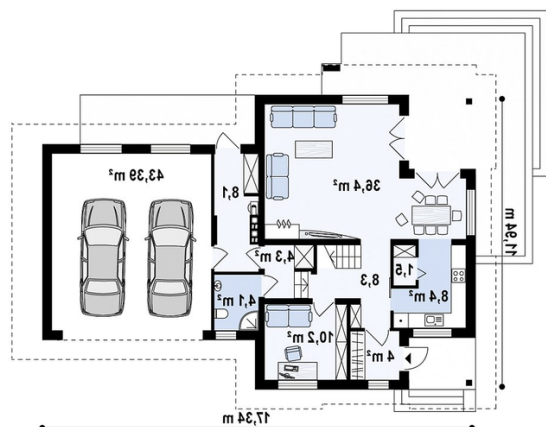
Opis projektu

Ściany: gazobeton, ceramika, silikaty
Dach: dachówka, blachodachówka
Strop: betonowy gęstożebrowy Teriva

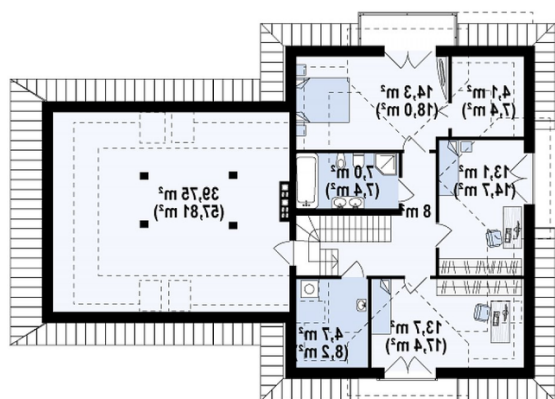


Sytuacje



Rzuty

Parter 86.10 m²

Sień	4.00 m ²
Garaż	43.40 m ²
Hol	8.30 m ²
Kuchnia	8.40 m ²
Spizarka	1.50 m ²
Salon+jadalnia	36.70 m ²
Gabinet	10.20 m ²
Hol	4.40 m ²
Łazienka	4.10 m ²
Pomieszczenie gospodarcze	8.50 m ²


Poddasze 61.50 m²

Hol	8.00 m ²
Pralnia	3.80 m ²
Pokój	12.90 m ²
Pokój	12.90 m ²
Garderoba	3.30 m ²
Pokój	13.40 m ²
Łazienka	7.20 m ²
Strych (opcja)	0.00 m ²