

## Podstawowe informacje



## Dane techniczne projektu

<b>Całkowita powierzchnia</b>	<b>116.70 m<sup>2</sup></b>
<b>Powierzchnia użytkowa</b>	<b>86.83 m<sup>2</sup></b>
<b>Powierzchnia zabudowy</b>	<b>145.60 m<sup>2</sup></b>
<b>Powierzchnia dachu</b>	<b>231.70 m<sup>2</sup></b>
<b>Kubatura</b>	<b>302.80 m<sup>3</sup></b>
<b>Wymiary budynku</b>	<b>16.14 x 9.90 m</b>
<b>Kąt nachylenia</b>	<b>30°</b>
<b>Wysokość budynku</b>	<b>7.28 m</b>
<b>Wymiary działki</b>	<b>24.14 x 17.90 m</b>

## Opis projektu

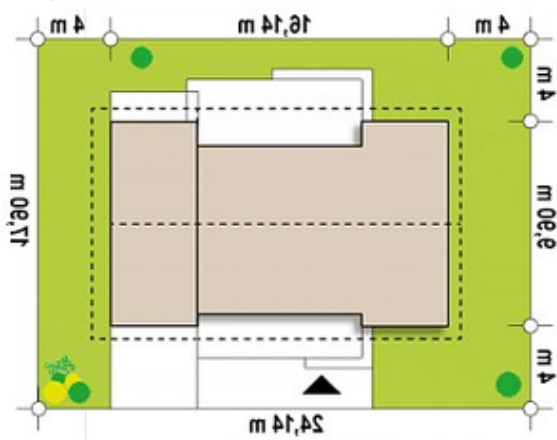
Ściany: gazobeton, ceramika, silikaty  
Dach: dachówka, blachodachówka  
Strop: betonowy gęstożebrowy Teriva

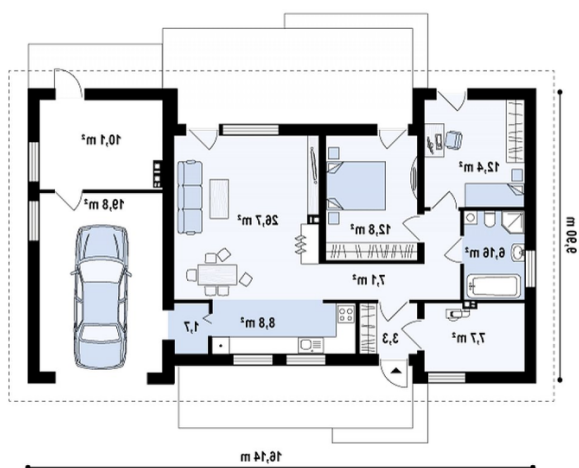


## Elewacje



## Sytuacje



**Rzuty**

**Parter 116.70 m<sup>2</sup>**

Sień	3.30 m <sup>2</sup>
Garaż+pom. gosp.	29.90 m <sup>2</sup>
Pom. gosp.	7.70 m <sup>2</sup>
Łazienka	6.20 m <sup>2</sup>
Pokój	12.40 m <sup>2</sup>
Hol	7.10 m <sup>2</sup>
Pokój	12.80 m <sup>2</sup>
Salon+jadalnia	26.70 m <sup>2</sup>
Kuchnia	8.90 m <sup>2</sup>
Spizarka	1.70 m <sup>2</sup>