

## Podstawowe informacje



## Dane techniczne projektu

<b>Całkowita powierzchnia</b>	<b>152.40 m<sup>2</sup></b>
<b>Powierzchnia użytkowa</b>	<b>117.95 m<sup>2</sup></b>
<b>Powierzchnia zabudowy</b>	<b>186.50 m<sup>2</sup></b>
<b>Powierzchnia dachu</b>	<b>251.40 m<sup>2</sup></b>
<b>Kubatura</b>	<b>409 m<sup>3</sup></b>
<b>Wymiary budynku</b>	<b>14.94 x 14.34 m</b>
<b>Kąt nachylenia</b>	<b>25°</b>
<b>Wysokość budynku</b>	<b>6.05 m</b>
<b>Wymiary działki</b>	<b>22.94 x 22.34 m</b>



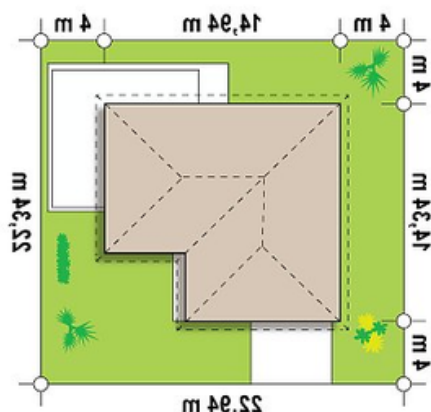
## Opis projektu

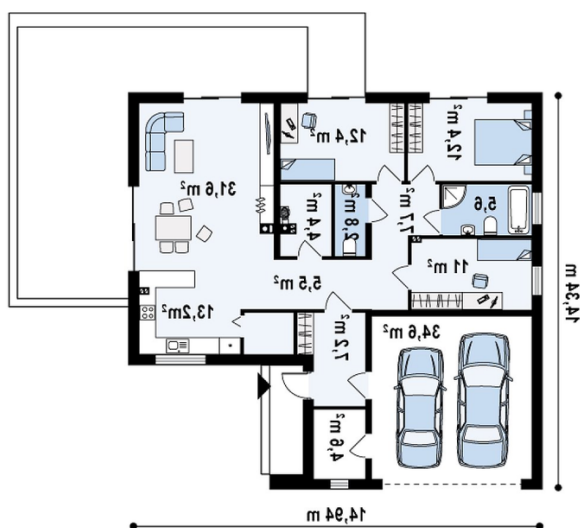
Projekt Z208 A to funkcjonalny, atrakcyjny parterowy dom z garażem na dwa samochody. Elewacje wyróżniają się nowoczesną, aczkolwiek spokojną i wyważoną architekturą z oryginalnymi dodatkami. Wnętrze posiada bogaty i przemyślany program funkcjonalny. Strefy dzienną oraz nocną wyraźnie wydzielono, co podnosi komfort użytkowania. Strefa ogólnodostępna to przestronny salon połączony z jadalnią oraz kuchnią. Znalazło się tu miejsce na podręczną spiżarkę oraz niewielką łazienkę. W części nocnej zaprojektowano trzy wygodne sypial...

## Elewacje



## Sytuacje



**Rzuty**

**Parter 152.40 m<sup>2</sup>**

Salon+jadalnia	31.50 m <sup>2</sup>
Łazienka	5.60 m <sup>2</sup>
Pokój	10.80 m <sup>2</sup>
Garaż+pom. gosp.	34.30 m <sup>2</sup>
Pom. gosp.	4.60 m <sup>2</sup>
Sień	7.40 m <sup>2</sup>
Hol	5.30 m <sup>2</sup>
Kuchnia+spizarka	13.20 m <sup>2</sup>
Pom. gosp.	4.40 m <sup>2</sup>
WC	2.80 m <sup>2</sup>
Hol	7.70 m <sup>2</sup>
Pokój	12.40 m <sup>2</sup>
Pokój	12.40 m <sup>2</sup>