

Podstawowe informacje



Dane techniczne projektu

Całkowita powierzchnia	131.50 m²
Powierzchnia użytkowa	131.38 m²
Powierzchnia zabudowy	200 m²
Powierzchnia dachu	30 m²
Kubatura	301.20 m³
Wymiary budynku	17.34 x 15.34 m
Kąt nachylenia	30°
Wysokość budynku	5.83 m
Wymiary działki	24.34 x 23.34 m



Opis projektu

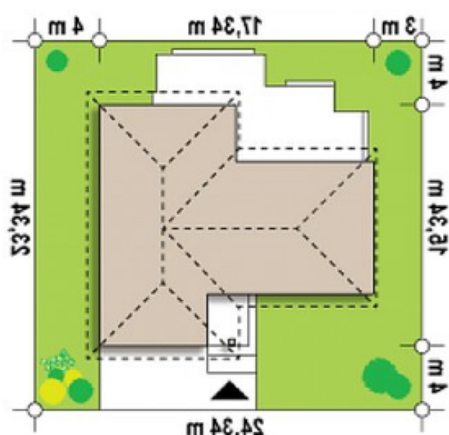
Z190 to projekt domu parterowego z garażem dwustanowiskowym. Efektowne wykończenie, poprzez wkomponowanie drewnianych elementów, spowodowało, że dom nabrał ciekawego wyglądu.

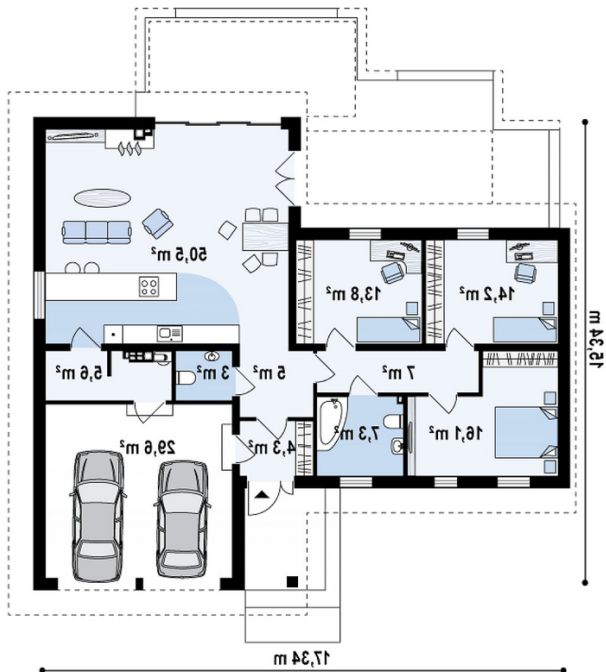
W centralnej części domu zlokalizowano hol, który łączy strefę dzienną ze strefą prywatną budynku. Część dzienna znajduje się w prawej części budynku, Umieszczono tu jednoprzestrzennie połączony salon z jadalnią, i z kuchnią; pomieszczenie gospodarcze z bezpośrednim przejściem do garażu oraz wc. Drzwi balkonowe z salonu prowadzą wprost na duży, częściowo zadaszony taras

Elewacje



Sytuacje



Rzuty

Parter 131.50 m²

Salon+kuchnia	54.50 m ²
Pom. gosp.	6.10 m ²
WC	3.00 m ²
Pokój	13.60 m ²
Pokój	14.40 m ²
Pokój	16.20 m ²
Łazienka	7.20 m ²
Hol	7.10 m ²
Hol	5.10 m ²
Sień	4.30 m ²
Garaż	34.10 m ²