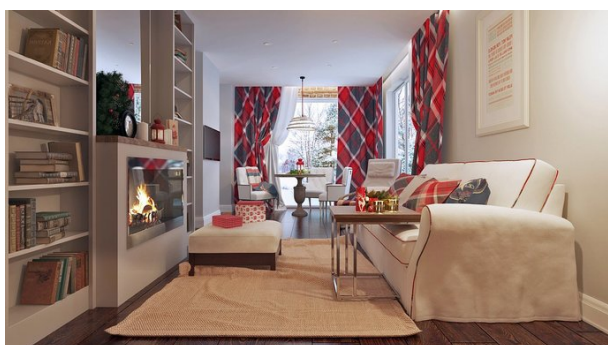


Podstawowe informacje



Dane techniczne projektu

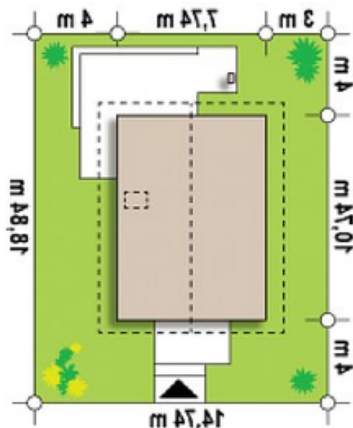
| | |
|-------------------------------|-----------------------------|
| Całkowita powierzchnia | 64.50 m² |
| Powierzchnia użytkowa | 112.62 m² |
| Powierzchnia zabudowy | 83.13 m² |
| Powierzchnia dachu | 146.05 m² |
| Kubatura | 345.29 m³ |
| Wymiary budynku | 7.74 x 10.74 m |
| Kąt nachylenia | 40° |
| Wysokość budynku | 7.87 m |
| Wymiary działki | 14.74 x 18.74 m |

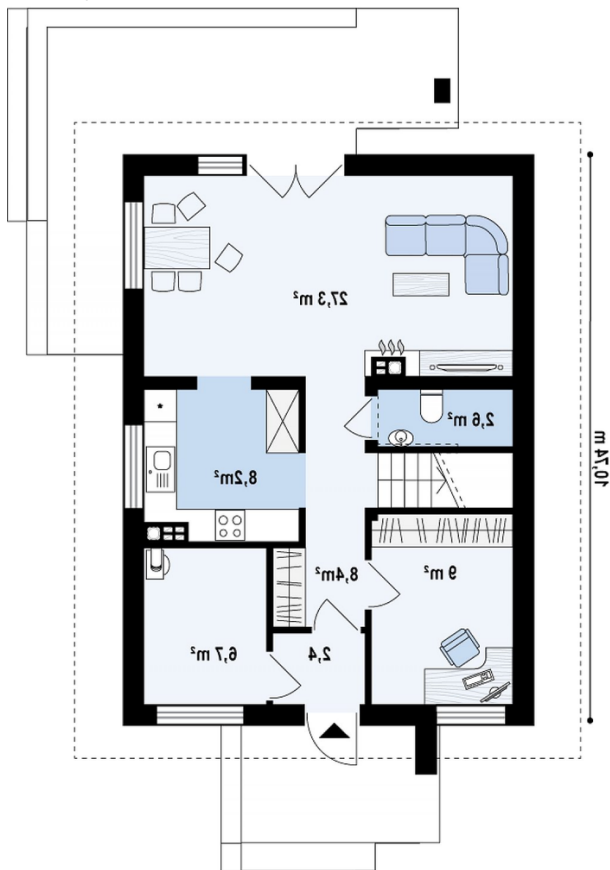


Opis projektu

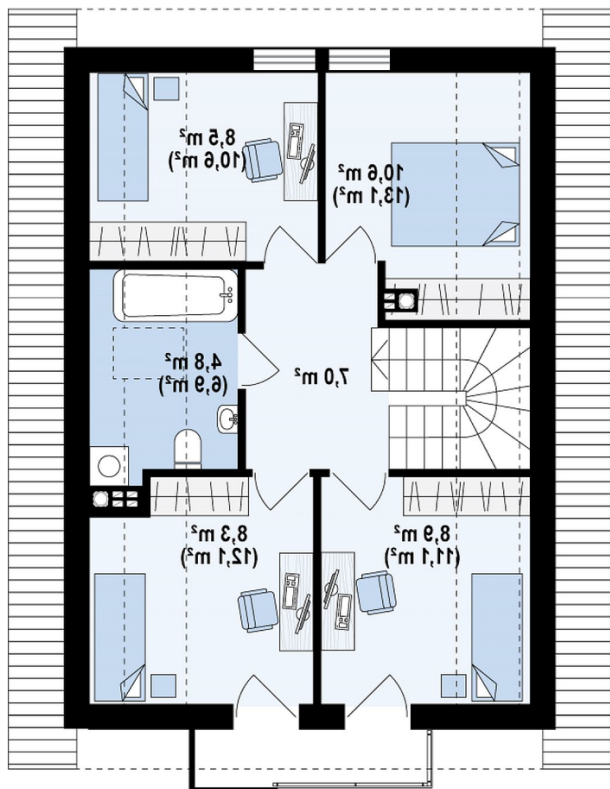
Ściany: gazobeton, ceramika, silikaty
Dach: dachówka, blachodachówka
Strop: betonowy gęstożebrowy Teriva

Sytuacje



Rzuty

Parter 64.50 m²

| | |
|---------------|----------------------|
| Salon+kuchnia | 27.30 m ² |
| Kuchnia | 8.20 m ² |
| Hol | 8.40 m ² |
| Sień | 2.30 m ² |
| WC | 2.60 m ² |
| Pom. gosp. | 6.70 m ² |
| Gabinet | 9.00 m ² |


Poddasze 0 m²

| | |
|----------|---------------------|
| Łazienka | 0.00 m ² |
| Pokój | 0.00 m ² |
| Pokój | 0.00 m ² |
| Hol | 0.00 m ² |
| Pokój | 0.00 m ² |
| Pokój | 0.00 m ² |