

Podstawowe informacje



Dane techniczne projektu

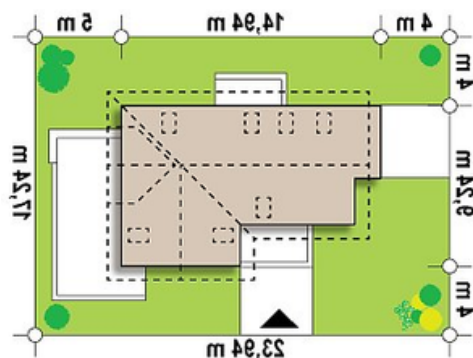
Całkowita powierzchnia	129 m²
Powierzchnia użytkowa	129.10 m²
Powierzchnia zabudowy	114.60 m²
Powierzchnia dachu	173 m²
Kubatura	415.70 m³
Wymiary budynku	14.94 x 9.24 m
Kąt nachylenia	35°
Wysokość budynku	6.87 m
Wymiary działki	23.94 x 17.24 m

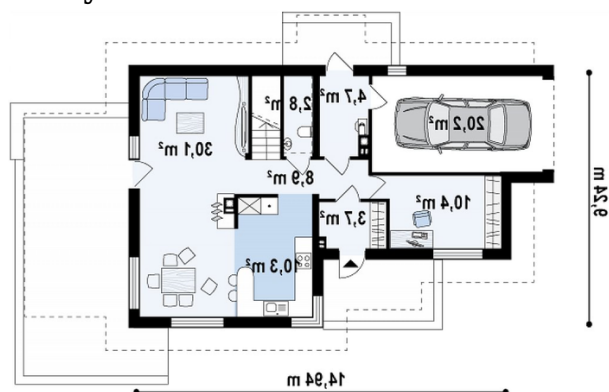


Opis projektu

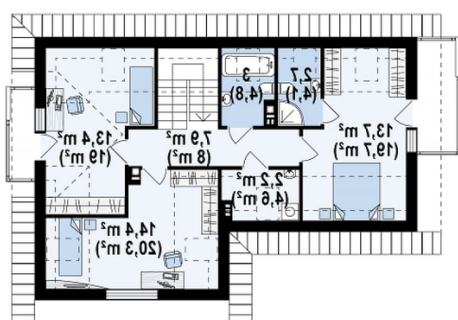
Wariant z garażem zamiast usługi.

Sytuacje



Rzuty

Parter 71.40 m²

Salon+jadalnia	30.60 m ²
WC	2.80 m ²
Kuchnia	10.30 m ²
Pom. gosp.	4.70 m ²
Sień	3.70 m ²
Hol	8.90 m ²
Gabinet	10.40 m ²
Garaż	20.20 m ²


Poddasze 57.60 m²

Hol	8.00 m ²
Łazienka	2.70 m ²
Pokój	13.70 m ²
Pokój	14.40 m ²
Pokój	13.40 m ²
Łazienka	3.10 m ²
Pralnia	2.30 m ²