

## Podstawowe informacje



## Dane techniczne projektu

<b>Całkowita powierzchnia</b>	<b>75.10 m<sup>2</sup></b>
<b>Powierzchnia użytkowa</b>	<b>75.11 m<sup>2</sup></b>
<b>Powierzchnia zabudowy</b>	<b>94.60 m<sup>2</sup></b>
<b>Powierzchnia dachu</b>	<b>148.70 m<sup>2</sup></b>
<b>Kubatura</b>	<b>198.69 m<sup>3</sup></b>
<b>Wymiary budynku</b>	<b>11.94 x 8.64 m</b>
<b>Kąt nachylenia</b>	<b>25°</b>
<b>Wysokość budynku</b>	<b>6.01 m</b>
<b>Wymiary działki</b>	<b>19.94 x 16.64 m</b>



## Opis projektu

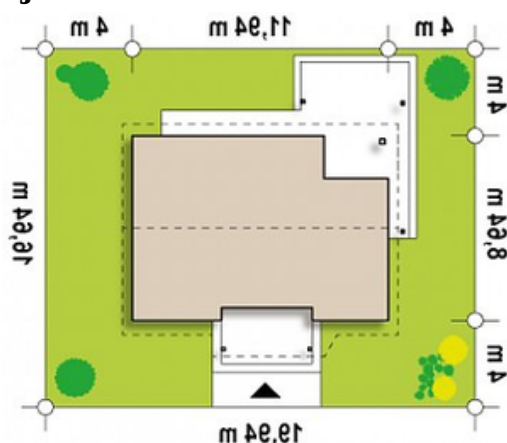
Wersja projektu pomniejszona o 60 cm

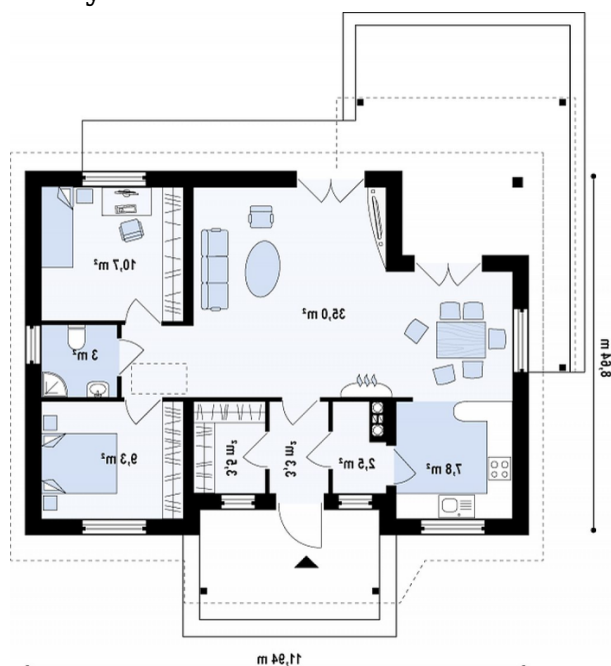
Ściany: gazobeton, ceramika, silikaty

Dach: dachówka, blachodachówka

Strop: betonowy gęstożebrowy Teriva

## Sytuacje



**Rzuty**

**Parter 75.10 m<sup>2</sup>**

Sień	3.30 m <sup>2</sup>
Kuchnia	7.80 m <sup>2</sup>
Salon+jadalnia	35.00 m <sup>2</sup>
Pokój	10.70 m <sup>2</sup>
WC	3.00 m <sup>2</sup>
Pokój	9.30 m <sup>2</sup>
Garderoba	3.50 m <sup>2</sup>
Pom. gosp.	2.50 m <sup>2</sup>