

Podstawowe informacje



Dane techniczne projektu

Całkowita powierzchnia	76.20 m²
Powierzchnia użytkowa	76.22 m²
Powierzchnia zabudowy	59.90 m²
Powierzchnia dachu	110 m²
Kubatura	217.54 m³
Wymiary budynku	8.88 x 7.08 m
Kąt nachylenia	40°
Wysokość budynku	7.33 m
Wymiary działki	16.88 x 15.08 m



Opis projektu

Dzięki zastosowaniu nowego rodzaju stropu (strop SMART) o wysokości konstrukcyjnej 15cm budynek uzyskał większe pomieszczenia na parterze (2,70m). Ścianka kolankowa także uległa podwyższeniu do 1,02m.

Ściany: gazobeton, ceramika, silikaty

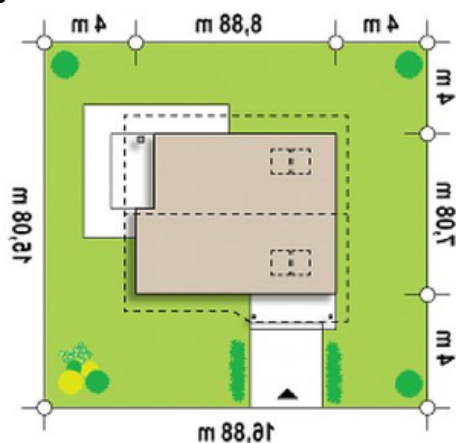
Dach: dachówka, blachodachówka, blacha

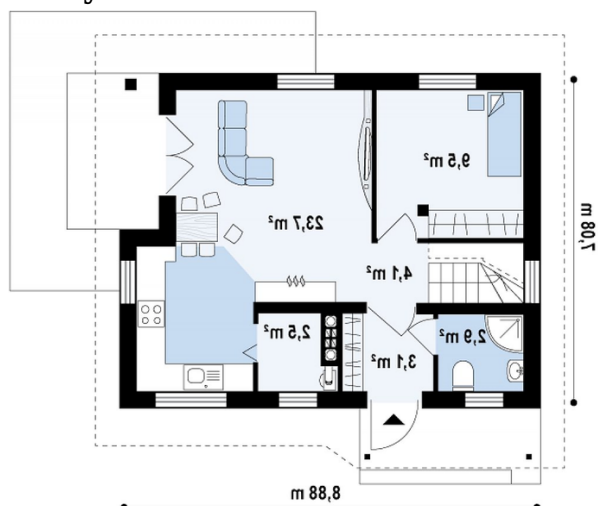
Strop:

Elewacje

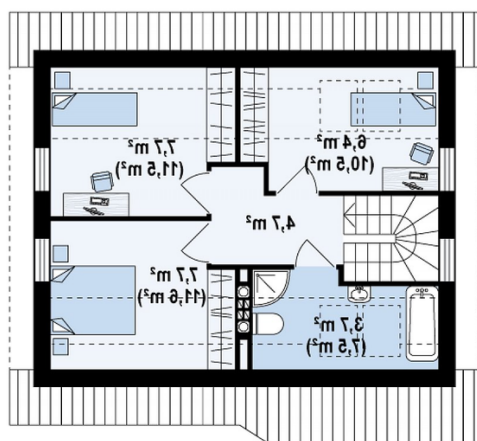


Sytuacje



Rzuty

Parter 45.70 m²

Sień	3.10 m ²
Hol	4.10 m ²
Salon+kuchnia	23.70 m ²
Pom. gosp.	2.50 m ²
Pokój	9.50 m ²
Łazienka	2.80 m ²


Poddasze 30.50 m²

Hol	4.60 m ²
Pokój	6.50 m ²
Pokój	7.70 m ²
Pokój	7.90 m ²
Łazienka	3.80 m ²