

## Podstawowe informacje



## Dane techniczne projektu

<b>Całkowita powierzchnia</b>	<b>132 m<sup>2</sup></b>
<b>Powierzchnia użytkowa</b>	<b>106.68 m<sup>2</sup></b>
<b>Powierzchnia zabudowy</b>	<b>86.40 m<sup>2</sup></b>
<b>Powierzchnia dachu</b>	<b>182.79 m<sup>2</sup></b>
<b>Kubatura</b>	<b>461.28 m<sup>3</sup></b>
<b>Wymiary budynku</b>	<b>10.80 x 8.88 m</b>
<b>Kąt nachylenia</b>	<b>44°</b>
<b>Wysokość budynku</b>	<b>8.54 m</b>
<b>Wymiary działki</b>	<b>18.80 x 18.48 m</b>



## Opis projektu

Nieduży, o ciekawej architekturze dom z poddaszem użytkowym. Salon wraz z aneksem kuchennym tworzą wspólną przestrzeń. W niej kominek, wyjście na częściowo zadaszony, duży taras i schody prowadzące na poddasze. Dodatkowy pokój, łazienka i kotłownia uzupełniają program funkcjonalny parteru. Na poddaszu natomiast zaprojektowano trzy wygodne sypialnie i łazienkę.

### Informacje szczegółowe

Wys. ścianki kolankowej: 0.86 m

Strop: drewniany

Pokrycie dachu: dachówka ceramiczna

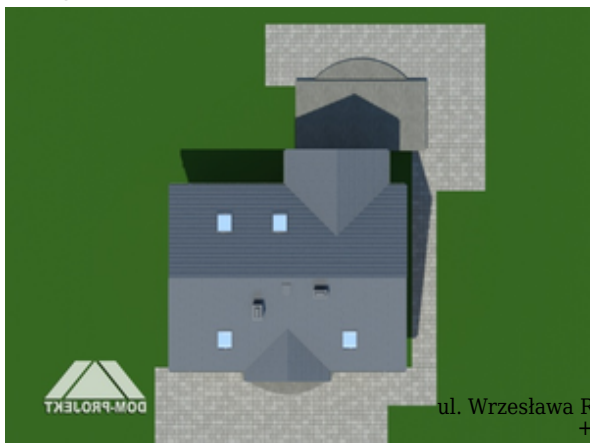
Ściany wewnętrzne: płyty drewniane

<...

## Elewacje



## Sytuacje



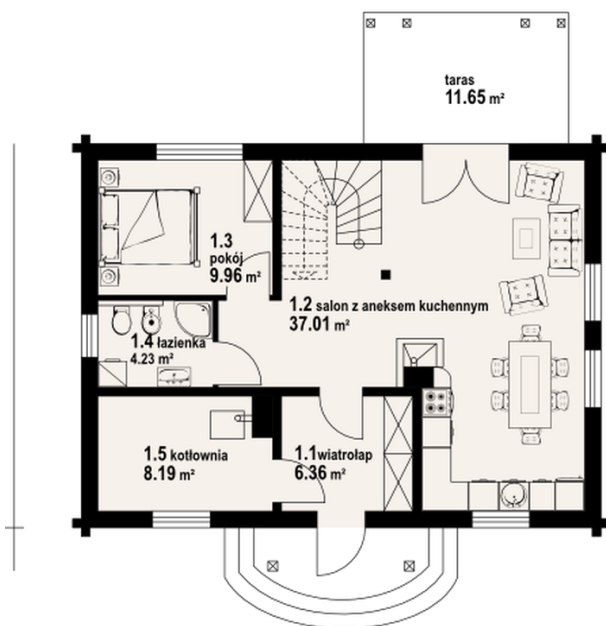
DOBRY DOM  
 ul. Wrzesława Romańczuka 6, 35-302 Rzeszów  
 +48 17 852 52 30  
 08:00 - 16:00

waldemar.kowalski@grupadobrydom.pl

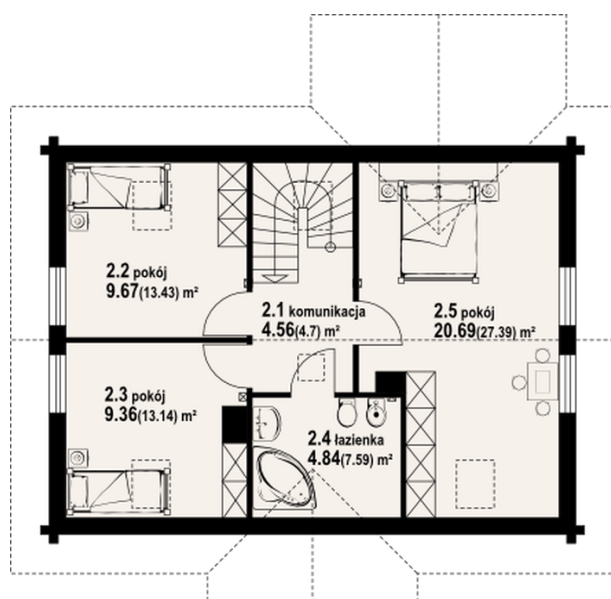
Podane ceny nie stanowią oferty handlowej w rozumieniu art. 66 par. 1 Kodeksu Cywilnego

**Rzuty**

1080


**Parter 65.75 m<sup>2</sup>**

wiatrołap	6.36 m <sup>2</sup>
salon z aneksem kuchennym	37.01 m <sup>2</sup>
pokój	9.96 m <sup>2</sup>
łazienka	4.23 m <sup>2</sup>
kotłownia	8.19 m <sup>2</sup>


**Poddasze 66.25 m<sup>2</sup>**

komunikacja	4.56 m <sup>2</sup>
pokój	9.67 m <sup>2</sup>
pokój	9.36 m <sup>2</sup>
łazienka	4.84 m <sup>2</sup>
pokój	20.69 m <sup>2</sup>