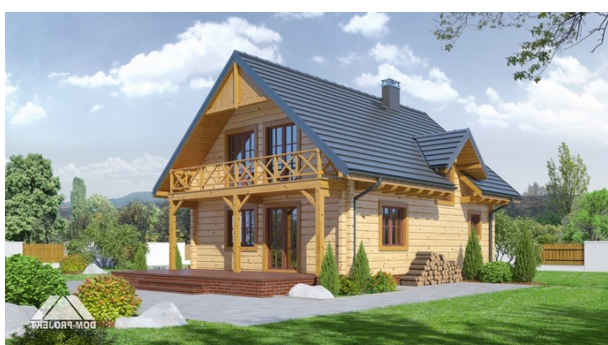


Podstawowe informacje



Dane techniczne projektu

Całkowita powierzchnia	134.59 m²
Powierzchnia użytkowa	115.62 m²
Powierzchnia zabudowy	87 m²
Powierzchnia dachu	174.19 m²
Kubatura	452.50 m³
Wymiary budynku	10.50 x 9.30 m
Kąt nachylenia	42°
Wysokość budynku	8.17 m
Wymiary działki	18.90 x 17.50 m

Opis projektu

Funkcjonalny dom parterowy z mieszkalnym poddaszem. Salon z aneksem kuchennym, dodatkowy pokój i łazienka stanowią program parteru. Na poddaszu znajdują się trzy wygodne sypialnie i łazienka.

Informacje szczegółowe

Wys. ścianki kolankowej: 0.65 m

Ilość drewna na więźbę: 7.27 m³

Strop: drewniany

Pokrycie dachu: dachówka gontopodobna z posypką Gerard Corona

Ściany wewnętrzne: płazy drewniane

Ściany zewnętrzne: płazy drewniane + izolacja natryskowa Icynene

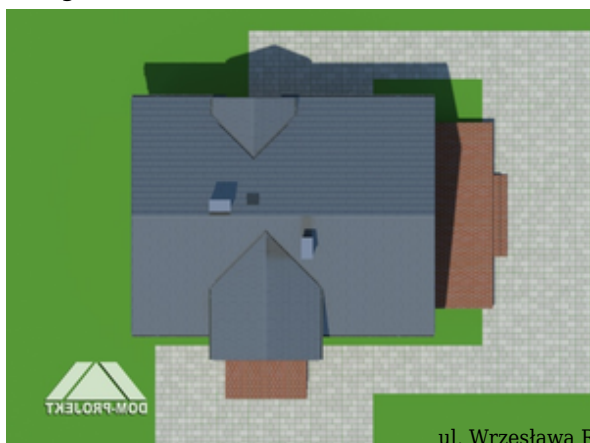
Typ ogrzewania: Kocioł gazowy. Zastosowano systemy kominowe Poujoulat

...

Elewacje



Sytuacje



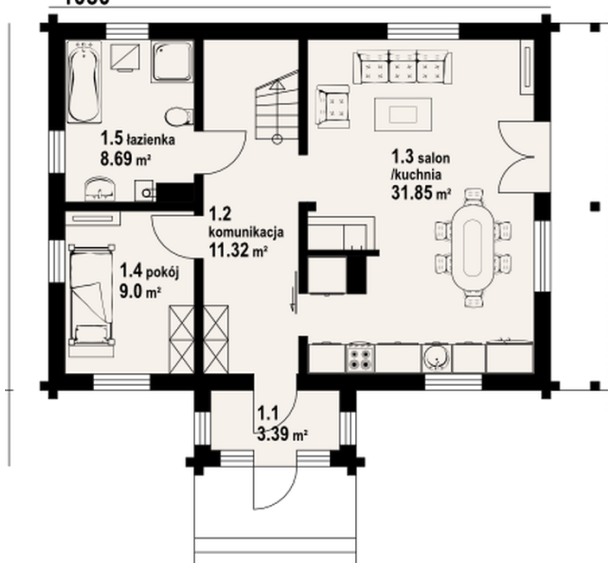
DOBRY DOM
 ul. Wrzesława Romańczuka 6, 35-302 Rzeszów
 +48 17 852 52 30
 08:00 - 16:00

waldemar.kowalski@grupadobrydom.pl

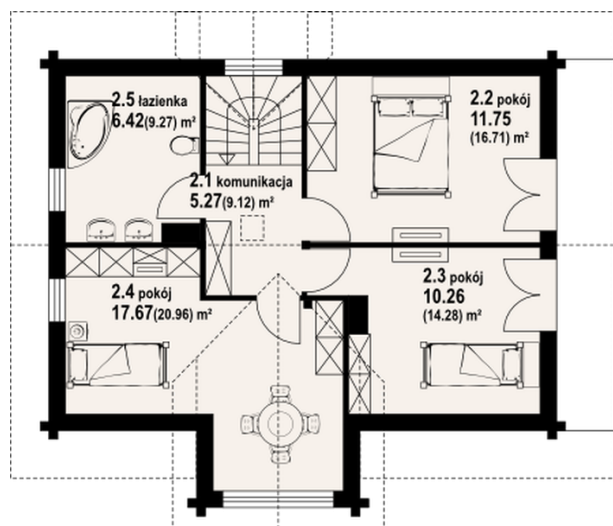
Podane ceny nie stanowią oferty handlowej w rozumieniu art. 66 par. 1 Kodeksu Cywilnego

Rzuty

1050


Parter 64.25 m²

wiatrołap	3.39 m ²
komunikacja	11.32 m ²
salon	31.85 m ²
pokój	9.00 m ²
łazienka	8.69 m ²


Poddasze 70.34 m²

komunikacja	5.27 m ²
pokój	11.75 m ²
pokój	10.26 m ²
pokój	17.67 m ²
łazienka	6.42 m ²