

## Podstawowe informacje



## Dane techniczne projektu

<b>Całkowita powierzchnia</b>	<b>200.60 m<sup>2</sup></b>
<b>Powierzchnia użytkowa</b>	<b>144.39 m<sup>2</sup></b>
<b>Powierzchnia zabudowy</b>	<b>131.89 m<sup>2</sup></b>
<b>Powierzchnia dachu</b>	<b>234.16 m<sup>2</sup></b>
<b>Kubatura</b>	<b>654.48 m<sup>3</sup></b>
<b>Wymiary budynku</b>	<b>15.46 x 9.72 m</b>
<b>Kąt nachylenia</b>	<b>38°</b>
<b>Wysokość budynku</b>	<b>8.28 m</b>
<b>Wymiary działki</b>	<b>23.45 x 18.50 m</b>

## Opis projektu

Przestronny dom z poddaszem użytkowym, przeznaczony dla cztero-, pięciosobowej rodziny. Na parterze głównym pomieszczeniem jest duży salon połączony z kuchnią, znajdziemy tam także dodatkowy pokój, łazienkę i kotłownię. W salonie kominek oraz stanowiący ozdobę elewacji wykusz. Na poddaszu zlokalizowano trzy sypialnie i łazienkę.

### Informacje szczegółowe

Wys. ścianki kolankowej: 0.62 m

Ilość drewna na więźbę: 15.87 m<sup>3</sup>

Strop: drewniany

Pokrycie dachu: dachówka gontopodobna z posypką Gerard Corona

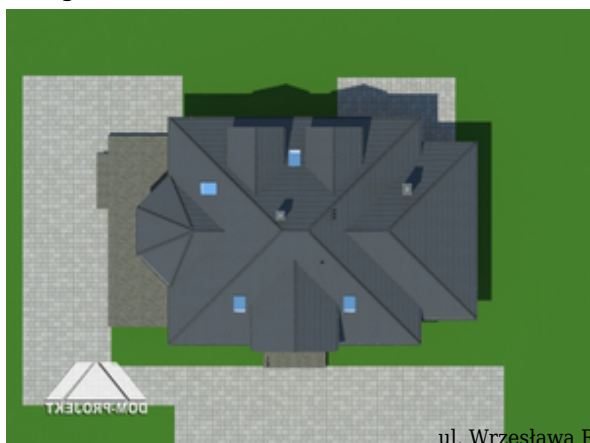
Ściany wewnętrzne: płazy drewniane

Ściany...

## Elewacje



## Sytuacje



DOBRY DOM  
ul. Wrzesława Romańczuka 6, 35-302 Rzeszów  
+48 17 852 52 30  
08:00 - 16:00

waldemar.kowalski@grupadobrydom.pl

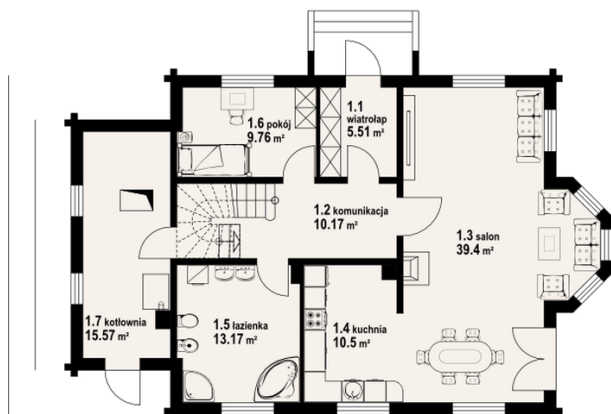
Podane ceny nie stanowią oferty handlowej w rozumieniu art. 66 par. 1 Kodeksu Cywilnego

**Rzuty**

284 | 1100 | 162

**Parter 104.08 m<sup>2</sup>**

wiatrołap	5.51 m <sup>2</sup>
komunikacja	10.17 m <sup>2</sup>
salon	39.40 m <sup>2</sup>
kuchnia	10.50 m <sup>2</sup>
łazienka	13.17 m <sup>2</sup>
pokój	9.76 m <sup>2</sup>
kotłownia	15.57 m <sup>2</sup>


**Poddasze 96.52 m<sup>2</sup>**

komunikacja	11.83 m <sup>2</sup>
pokój	10.98 m <sup>2</sup>
pokój	15.31 m <sup>2</sup>
pokój	14.57 m <sup>2</sup>
łazienka	3.19 m <sup>2</sup>
strych	8.48 m <sup>2</sup>

