

Podstawowe informacje



Dane techniczne projektu

Całkowita powierzchnia	353.11 m²
Powierzchnia użytkowa	191.89 m²
Powierzchnia zabudowy	155.04 m²
Powierzchnia dachu	279 m²
Kubatura	525 m³
Wymiary budynku	15.40 x 10.40 m
Kąt nachylenia	37°
Wysokość budynku	8.52 m
Wymiary działki	23.80 x 19.63 m

Opis projektu

Wygodny dom z poddaszem użytkowym i pełnym podpiwniczeniem o architekturze nawiązującej do dworów szlacheckich. Na parterze salon z aneksem kuchennym, dwa pokoje i łazienka. Nad częścią salonu pustka-antresola. Na poddaszu strefa nocna z trzema sypialniami i łazienką. Zaplecze gospodarcze domu zlokalizowane zostało w piwnicy.

Informacje szczegółowe

Wys. ścianki kolankowej: 0.95 m

Strop: żelbet + drewniany

Pokrycie dachu: dachówka ceramiczna

Ściany wewnętrzne: płazy drewniane

Ściany zewnętrzne: płazy drewniane + wełna min...

Elewacje



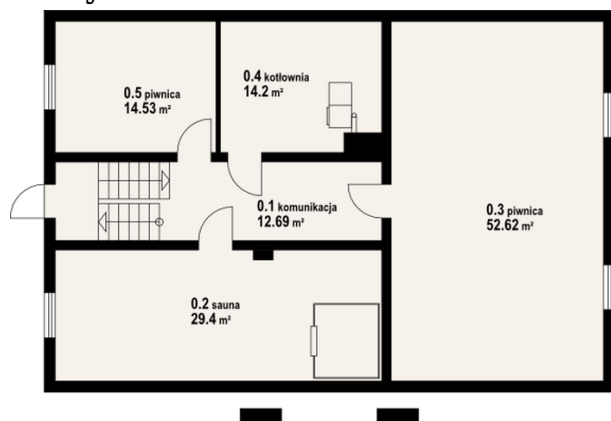
Sytuacje



DOBRY DOM
ul. Wrzesława Romańczuka 6, 35-302 Rzeszów
+48 17 852 52 30
08:00 - 16:00

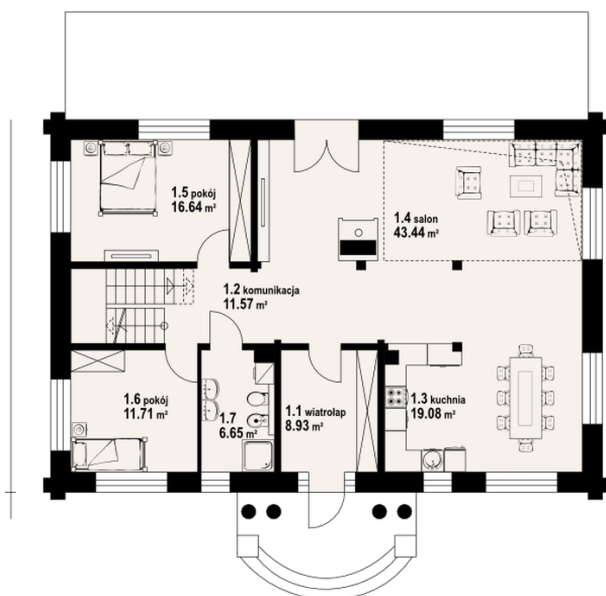
waldemar.kowalski@grupadobrydom.pl

Podane ceny nie stanowią oferty handlowej w rozumieniu art. 66 par. 1 Kodeksu Cywilnego

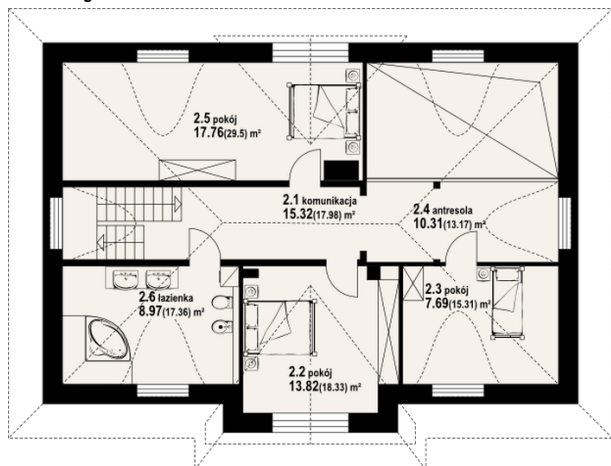
Rzuty

Piwnica 123.44 m²

piwnica	12.69 m ²
kotłownia	29.40 m ²
piwnica	52.62 m ²
komunikacja	14.20 m ²
sauna	14.53 m ²

1540


Parter 118.02 m²

wiatrołap	8.93 m ²
komunikacja	11.57 m ²
kuchnia	19.08 m ²
salon	43.44 m ²
pokój	16.64 m ²
pokój	11.71 m ²
łazienka	6.65 m ²

Rzuty

Poddasze 111.65 m²

komunikacja	15.32 m ²
pokój	13.82 m ²
pokój	7.69 m ²
antresola	10.31 m ²
pokój	17.76 m ²
łazienka	8.97 m ²