

Podstawowe informacje



Dane techniczne projektu

Całkowita powierzchnia	131.25 m ²
Powierzchnia użytkowa	131.25 m ²
Powierzchnia zabudowy	130.62 m ²
Kubatura	479.49 m ³
Wymiary budynku	12.20 x 12.70 m
Kąt nachylenia	38°
Wysokość budynku	8.68 m
Wymiary działki	22.50 x 25.20 m



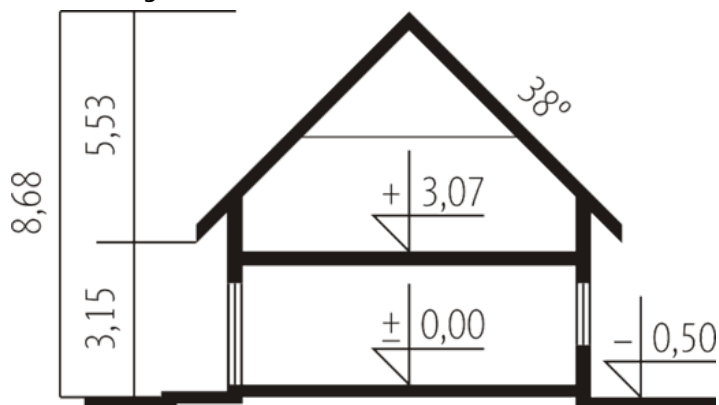
Opis projektu

Dom z użytkowym poddaszem niepodpiwniczony z wbudowanym garażem przeznaczony dla 4-5 osobowej rodziny. Na parterze znajduje się część dzienna i gospodarcza a na poddaszu strefa nocna. W części dziennej zaprojektowano miejsce na odpoczynek przy kominku i wydzielono strefę jadalni.

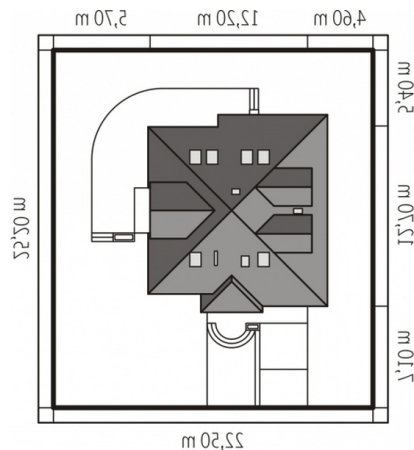
Elewacje

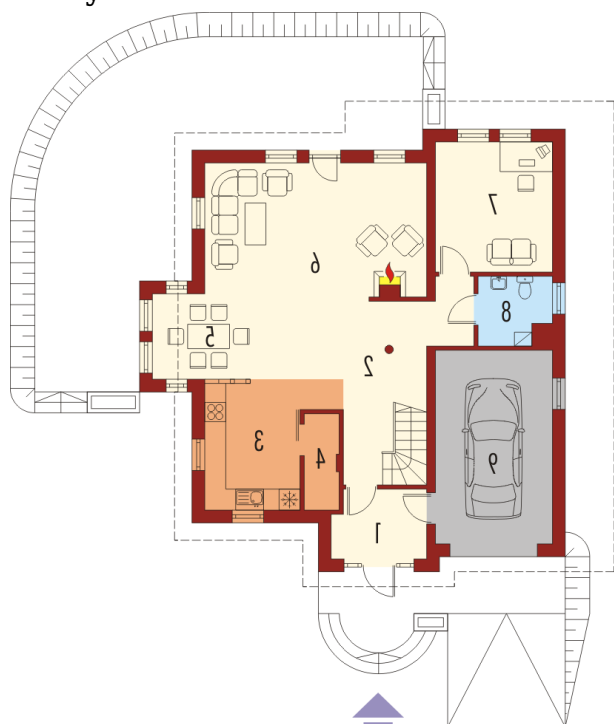


Przekrój

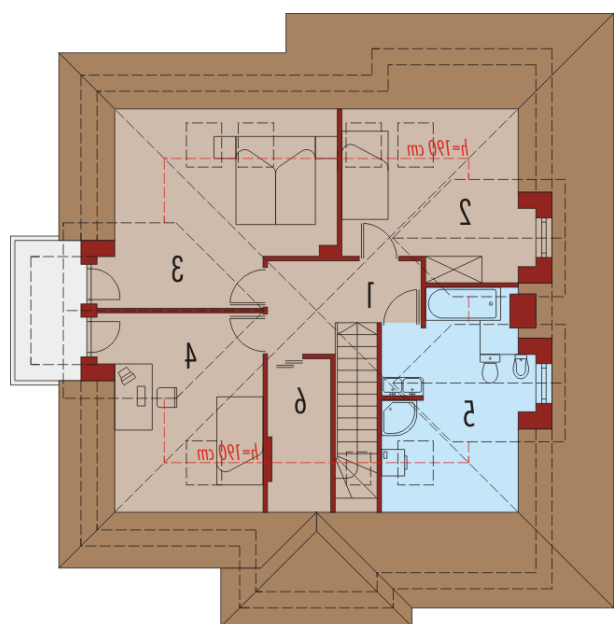


Sytuacje



Rzuty

Parter 82.76 m²

Wiatrołap	5.10 m ²
Hol	14.52 m ²
Kuchnia	9.74 m ²
Spizarnia	2.63 m ²
Jadalnia	10.70 m ²
Salon	23.96 m ²
Gabinet	12.33 m ²
Toaleta, pom. gospodarcze	3.78 m ²
Garaż	17.94 m ²


Poddasze 48.49 m²

Korytarz	5.82 m ²
Pokój	8.78 m ²
Sypialnia	12.81 m ²
Pokój	9.21 m ²
Łazienka	8.63 m ²
Garderoba	3.24 m ²