

Podstawowe informacje



Dane techniczne projektu

Całkowita powierzchnia	208.35 m²
Powierzchnia użytkowa	142.99 m²
Powierzchnia zabudowy	153.91 m²
Powierzchnia dachu	259.89 m²
Kubatura	555.56 m³
Wymiary budynku	15.48 x 10.58 m
Kąt nachylenia	40°
Wysokość budynku	8.80 m
Wymiary działki	22.48 x 18.58 m

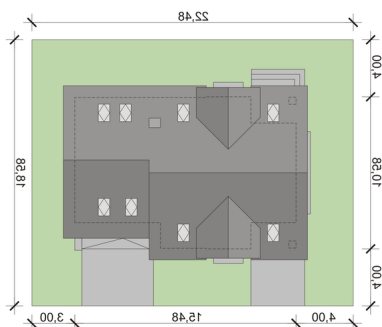
Opis projektu

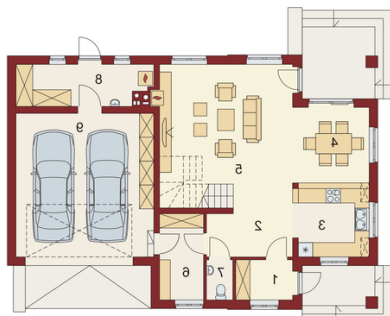
Koleta 2 to dom jednorodzinny z użytkowym poddaszem, przeznaczony dla 4-osobowej rodziny z ciekawą elewacją z elementami kamienia. Doskonale wpisuje się zarówno w teren zabudowany jak i w otwartą przestrzeń. Na parterze domku znajduje się otwarta kuchnia w bliskim sąsiedztwie z jadalnią. Kuchnię z łatwością można wydzielić ściankami działowymi. W celu zwiększenia powierzchni użytkowej istnieje możliwość zabudowy podcienia zyskując większą przestrzeń w jadalni i salonie. Otwarta klatka schodowa pozwala na zróżnicowaną aranżację wnętrza. Obok wiatrołapu zlokalizowano wc...

Elewacje

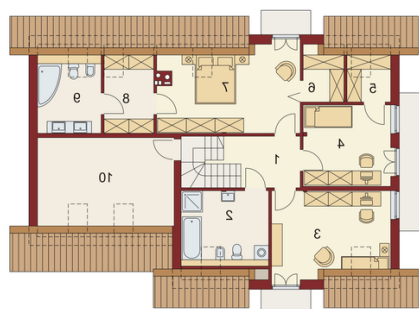


Sytuacje



Rzuty

Parter 112.40 m²

Wiatrołap:	3.90 m ²
Hall:	7.04 m ²
Kuchnia:	9.64 m ²
Jadalnia:	10.04 m ²
Salon:	30.15 m ²
Spizarnia:	6.47 m ²
WC:	1.78 m ²
Kotłownia:	9.37 m ²
Garaż:	34.01 m ²


Poddasze 95.95 m²

Hall:	5.89 m ²
Strych	13.46 m ²
Łazienka	9.11 m ²
Pokój:	14.33 m ²
Pokój:	12.47 m ²
Garderoba:	1.94 m ²
Garderoba:	2.54 m ²
Pokój:	16.74 m ²
Garderoba:	4.73 m ²
Łazienka	6.28 m ²