

## Podstawowe informacje



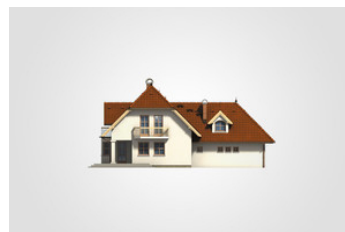
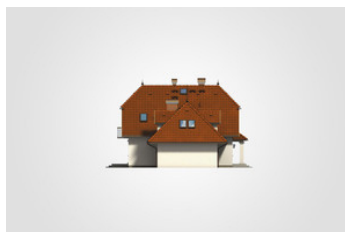
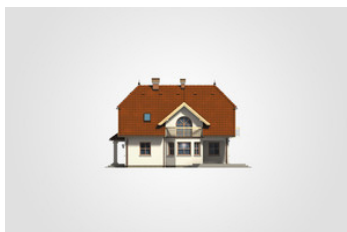
## Dane techniczne projektu

<b>Całkowita powierzchnia</b>	<b>305.15 m<sup>2</sup></b>
<b>Powierzchnia użytkowa</b>	<b>178.80 m<sup>2</sup></b>
<b>Powierzchnia zabudowy</b>	<b>156.10 m<sup>2</sup></b>
<b>Powierzchnia dachu</b>	<b>288 m<sup>2</sup></b>
<b>Kubatura</b>	<b>920.20 m<sup>3</sup></b>
<b>Wymiary budynku</b>	<b>17.80 x 12.40 m</b>
<b>Kąt nachylenia</b>	<b>45°</b>
<b>Wysokość budynku</b>	<b>8.94 m</b>
<b>Wymiary działki</b>	<b>25.40 x 20.40 m</b>

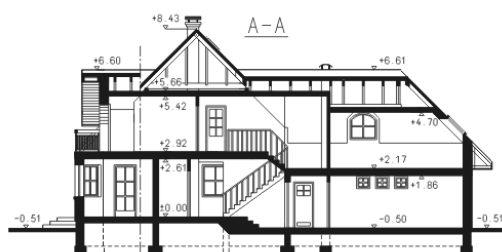
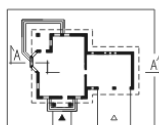
## Opis projektu

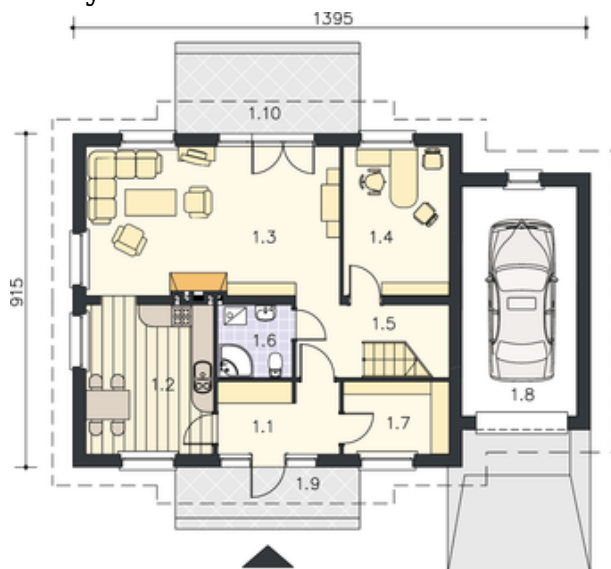
Przestronny dom parterowy z poddaszem użytkowym i 2-stanowiskowym garażem, wejściem z kolumnami, lukarnami i ryzalitem, z 4 sypialniami

## Elewacje

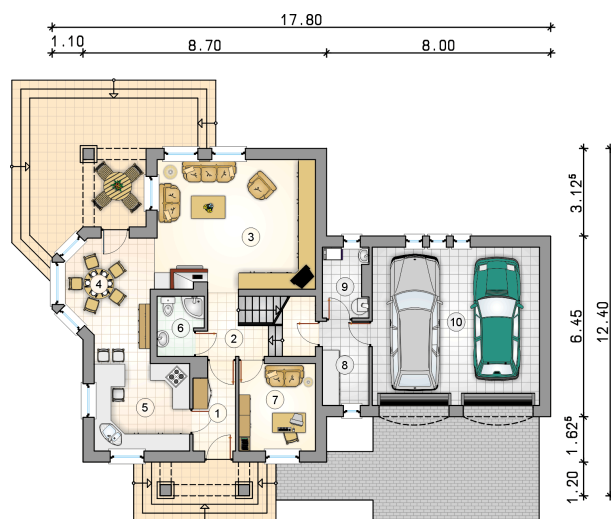


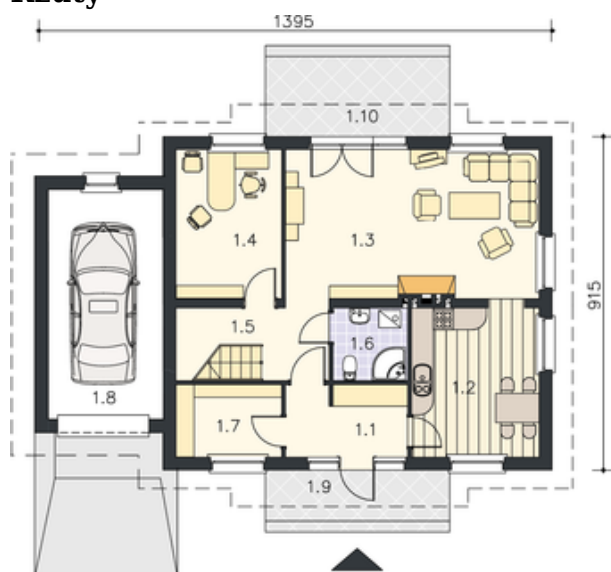
## Przekrój



**Rzuty**

**Parter 80.85 m<sup>2</sup>**

przedsionek	4.50 m <sup>2</sup>
garaż	33.75 m <sup>2</sup>
hall z komunikacją	6.70 m <sup>2</sup>
pokój dzienny	26.35 m <sup>2</sup>
jadalnia	12.00 m <sup>2</sup>
kuchnia	10.65 m <sup>2</sup>
łazienka	3.20 m <sup>2</sup>
pokój	8.55 m <sup>2</sup>
pom. gospodarcze	5.00 m <sup>2</sup>
kotłownia	3.90 m <sup>2</sup>



**Rzuty**

**Poddasze 97.95 m<sup>2</sup>**

hall z komunikacją

 13.00 m<sup>2</sup>

pokój

 15.05 m<sup>2</sup>

pokój

 21.00 m<sup>2</sup>

pokój

 13.25 m<sup>2</sup>

łazienka

 10.05 m<sup>2</sup>

pokój

 25.60 m<sup>2</sup>
