

## Podstawowe informacje



## Dane techniczne projektu

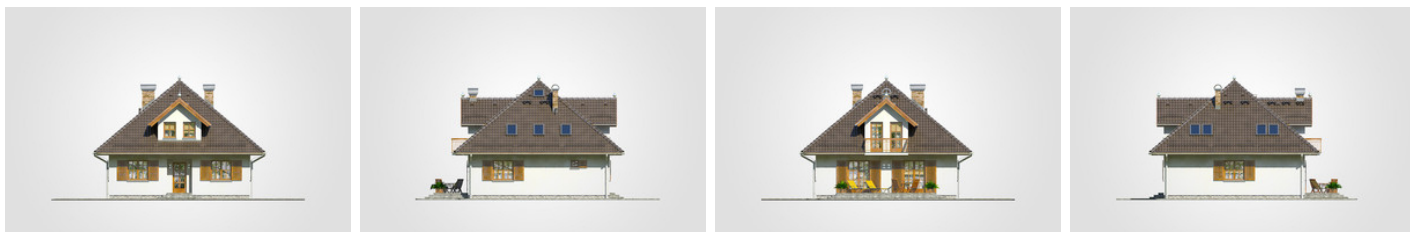
<b>Całkowita powierzchnia</b>	<b>208.10 m<sup>2</sup></b>
<b>Powierzchnia użytkowa</b>	<b>128.50 m<sup>2</sup></b>
<b>Powierzchnia zabudowy</b>	<b>104.05 m<sup>2</sup></b>
<b>Powierzchnia dachu</b>	<b>194.40 m<sup>2</sup></b>
<b>Kubatura</b>	<b>582.70 m<sup>3</sup></b>
<b>Wymiary budynku</b>	<b>10.20 x 10.20 m</b>
<b>Kąt nachylenia</b>	<b>40°</b>
<b>Wysokość budynku</b>	<b>8.54 m</b>
<b>Wymiary działki</b>	<b>18.20 x 18.20 m</b>



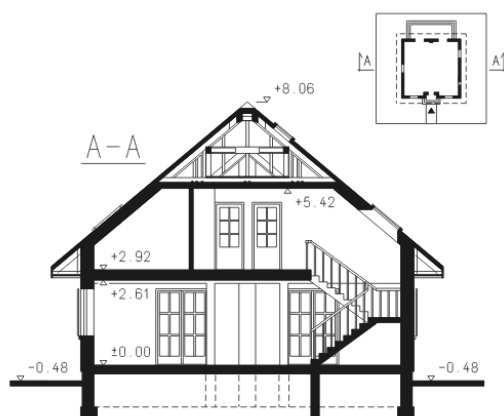
## Opis projektu

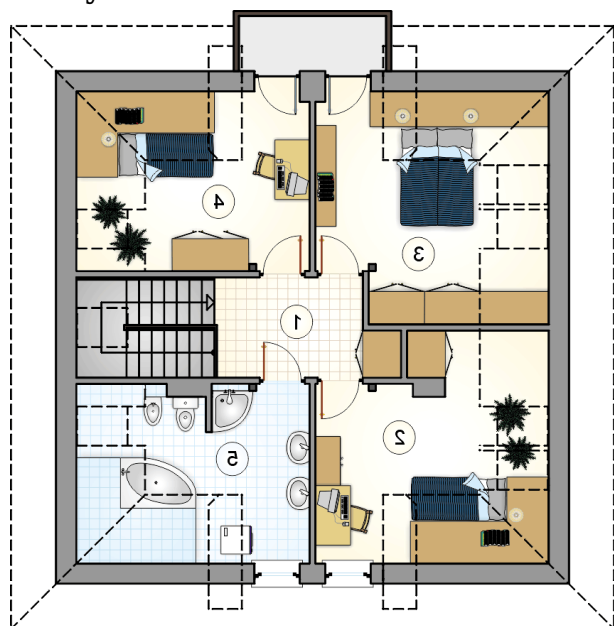
Dom parterowy z poddaszem użytkowym i dużymi lukarnami, zwieńczony kopertowym dachem, bez garażu i podpiwniczenia

## Elewacje

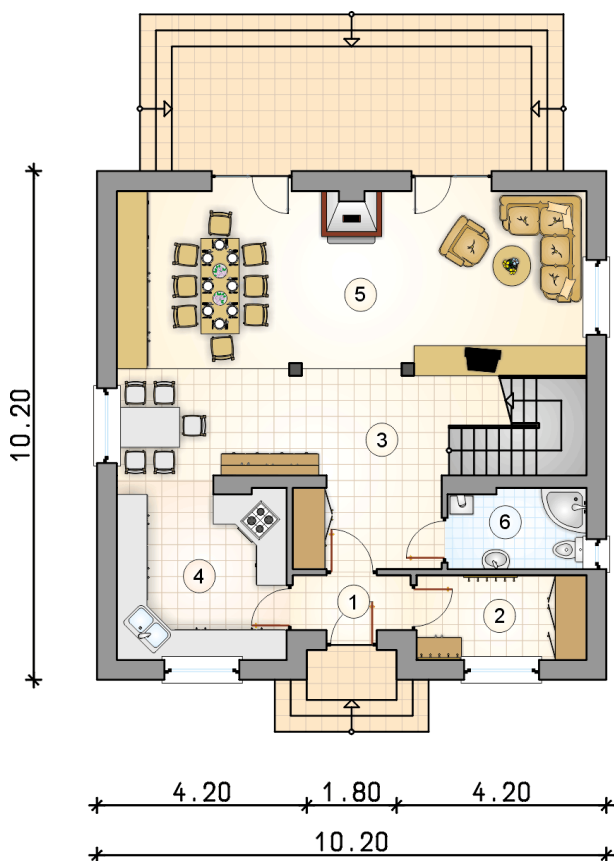


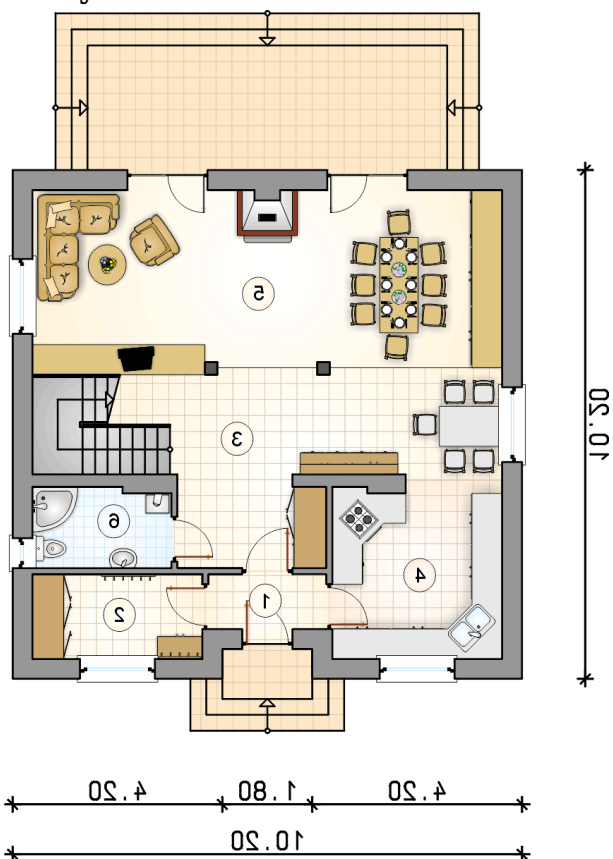
## Przekrój



**Rzuty**

**Parter 79.20 m<sup>2</sup>**

przedsionek	2.60 m <sup>2</sup>
garderoba	5.80 m <sup>2</sup>
hall z komunikacją	12.35 m <sup>2</sup>
kuchnia	11.85 m <sup>2</sup>
pokój dzienny z jadalnią	42.20 m <sup>2</sup>
łazienka z piecem c.o.	4.40 m <sup>2</sup>



**Rzuty**

**Poddasze 49.30 m<sup>2</sup>**

hall z komunikacją	6.60 m <sup>2</sup>
pokój	11.20 m <sup>2</sup>
pokój	12.25 m <sup>2</sup>
pokój	9.75 m <sup>2</sup>
łazienka	9.50 m <sup>2</sup>

