

Podstawowe informacje



Dane techniczne projektu

Całkowita powierzchnia	257.34 m²
Powierzchnia użytkowa	229.91 m²
Powierzchnia zabudowy	192.95 m²
Powierzchnia dachu	128.80 m²
Kubatura	782.42 m³
Wymiary budynku	14.20 x 17 m
Kąt nachylenia	2°
Wysokość budynku	7.43 m
Wymiary działki	22.20 x 27 m



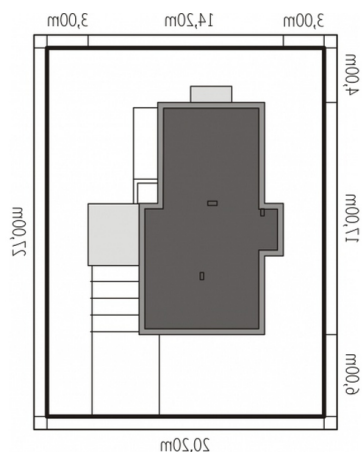
Opis projektu

Dom piętrowy niepodpiwniczony przeznaczony dla 4-5 osobowej rodziny. Parter to strefa dzienna z częścią gospodarczą piętro zajmują trzy sypialnie dwie łazienki i wspólny pokój rodzinny.

Elewacje



Sytuacje



Rzuty**Parter 140.52 m²**

Wiatrołap	7.92 m ²
Wiatra samochodowa	27.43 m ²
Hol	15.87 m ²
Kuchnia	16.83 m ²
Spizarnia	2.78 m ²
Jadalnia	12.50 m ²
Pokój dzienny	38.90 m ²
Łazienka	5.30 m ²
Garderoba	2.49 m ²
Pom. gospodarcze	10.50 m ²

Piętro 116.82 m²

Korytarz	7.97 m ²
Pokój rodzinny	18.23 m ²
Sypialnia	24.22 m ²
Łazienka	13.21 m ²
Garderoba	9.94 m ²
Pokój	18.29 m ²
Pokój	17.56 m ²
Łazienka	7.40 m ²