

## Podstawowe informacje



## Dane techniczne projektu

<b>Całkowita powierzchnia</b>	<b>141.61 m<sup>2</sup></b>
<b>Powierzchnia użytkowa</b>	<b>104.09 m<sup>2</sup></b>
<b>Powierzchnia zabudowy</b>	<b>100.53 m<sup>2</sup></b>
<b>Powierzchnia dachu</b>	<b>167.64 m<sup>2</sup></b>
<b>Kubatura</b>	<b>470.11 m<sup>3</sup></b>
<b>Wymiary budynku</b>	<b>8 x 10 m</b>
<b>Kąt nachylenia</b>	<b>40°</b>
<b>Wysokość budynku</b>	<b>7.88 m</b>
<b>Wymiary działki</b>	<b>18.26 x 18 m</b>



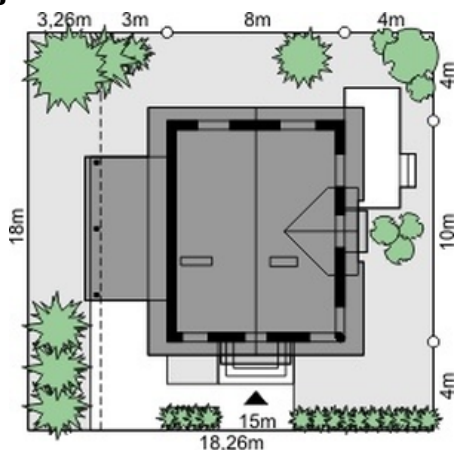
## Opis projektu

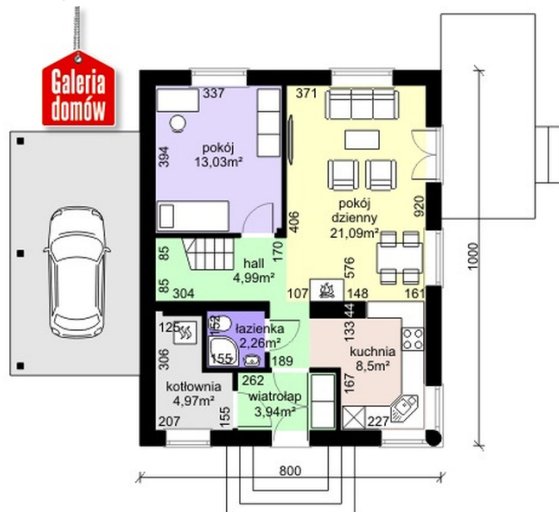
Dom przy Cyprysowej 34 long to powiększona o 24 metry powierzchni użytkowej wersja poprzednika - Domu przy Cyprysowej 34. Dzięki temu uzyskaliśmy dobre rezultaty zarówno pod względem przyrostu powierzchni, jak i rozwiązań estetyki, kształtu i formy. Nowoczesny i przyjemny dom w ciepłych kolorach zachęci wielbicieli dobrego smaku i sprawdzonych rozwiązań.

## Elewacje

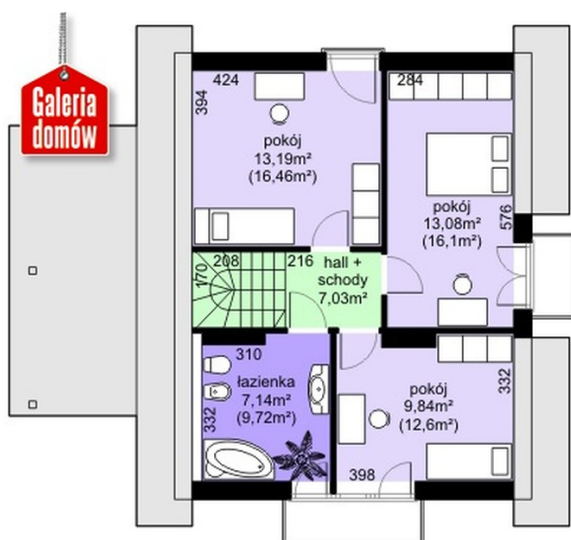


## Sytuacje



**Rzuty**

**Parter 58.78 m<sup>2</sup>**

Wiatrołap	3.94 m <sup>2</sup>
Hall	4.99 m <sup>2</sup>
Kuchnia	8.50 m <sup>2</sup>
Pokój dzienny	21.09 m <sup>2</sup>
Pokój	13.03 m <sup>2</sup>
Łazienka	2.26 m <sup>2</sup>
Kotłownia	4.97 m <sup>2</sup>


**Poddasze 50.28 m<sup>2</sup>**

Antresola	9.84 m <sup>2</sup>
Antresola	13.08 m <sup>2</sup>
Antresola	13.19 m <sup>2</sup>
Hall + schody	7.03 m <sup>2</sup>
Łazienka	7.14 m <sup>2</sup>