

Podstawowe informacje



Dane techniczne projektu

Całkowita powierzchnia	249.03 m²
Powierzchnia użytkowa	149.78 m²
Powierzchnia zabudowy	129.50 m²
Powierzchnia dachu	254.28 m²
Kubatura	965 m³
Wymiary budynku	15.10 x 9 m
Kąt nachylenia	42°
Wysokość budynku	8.75 m
Wymiary działki	23.50 x 18.20 m



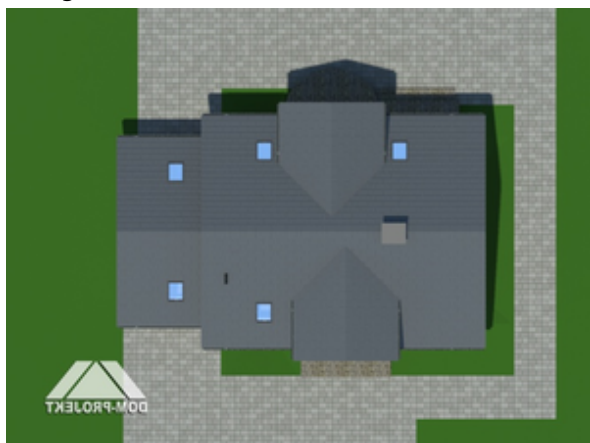
Opis projektu

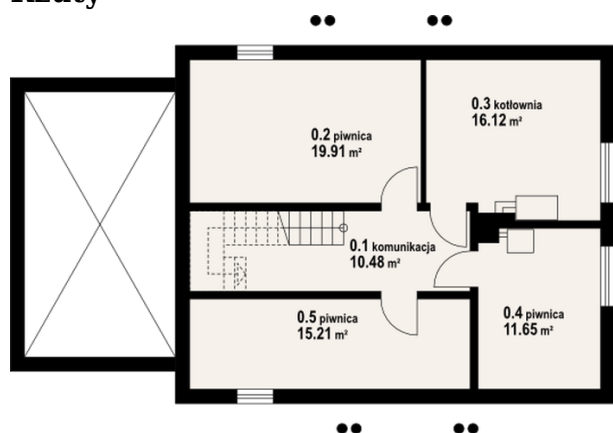
Ciekawy dom z podpiwniczeniem o programie założonym dla czteroosobowej rodziny. Na parterze strefa dzienna a w niej duży salon z kominkiem, wydzielona kuchnia oraz łazienka. Garaż dostępny bezpośrednio z budynku. Poddasze to pięć sypialni i łazienka. Zaplecze gospodarcze domu znajduje się w podpiwniczeniu.

Elewacje

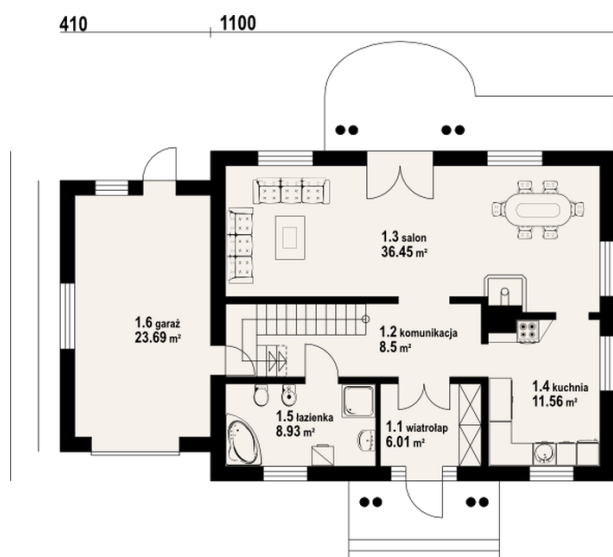


Sytuacje

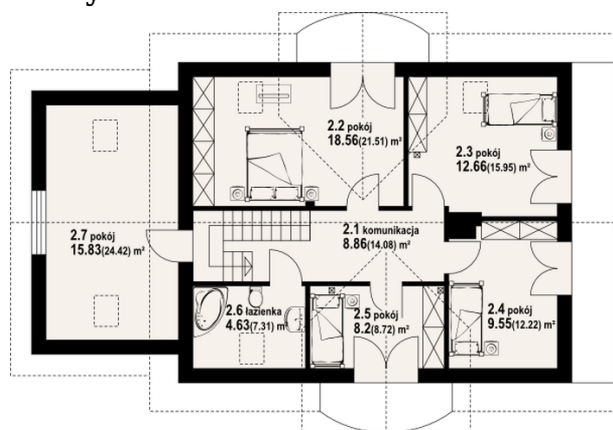


Rzuty

Piwnica 73.37 m²

kotłownia	10.48 m ²
piwnica	19.91 m ²
piwnica	16.12 m ²
komunikacja	11.65 m ²
piwnica	15.21 m ²


Parter 71.45 m²

wiatrołap	6.01 m ²
komunikacja	8.50 m ²
salon	36.45 m ²
kuchnia	11.56 m ²
łazienka	8.93 m ²
garaż	23.69 m ²

Rzuty

Poddasze 104.21 m²

komunikacja	8.86 m ²
pokój	18.56 m ²
pokój	12.66 m ²
pokój	9.55 m ²
pokój	8.20 m ²
łazienka	4.63 m ²
pokój	15.83 m ²