

## Podstawowe informacje



## Dane techniczne projektu

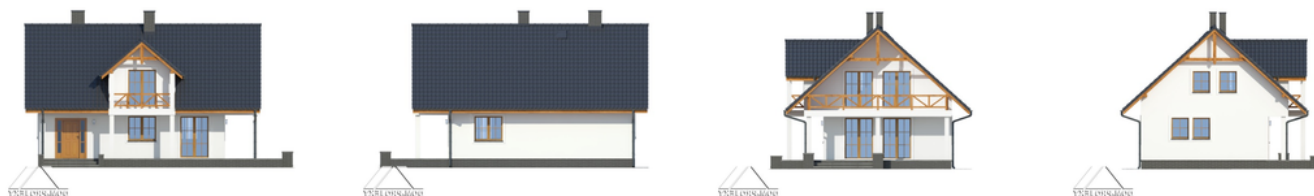
<b>Całkowita powierzchnia</b>	<b>120.73 m<sup>2</sup></b>
<b>Powierzchnia użytkowa</b>	<b>100.76 m<sup>2</sup></b>
<b>Powierzchnia zabudowy</b>	<b>87.36 m<sup>2</sup></b>
<b>Powierzchnia dachu</b>	<b>190.17 m<sup>2</sup></b>
<b>Kubatura</b>	<b>421.32 m<sup>3</sup></b>
<b>Wymiary budynku</b>	<b>12.35 x 9.27 m</b>
<b>Kąt nachylenia</b>	<b>42°</b>
<b>Wysokość budynku</b>	<b>8.20 m</b>
<b>Wymiary działki</b>	<b>19.70 x 16.72 m</b>



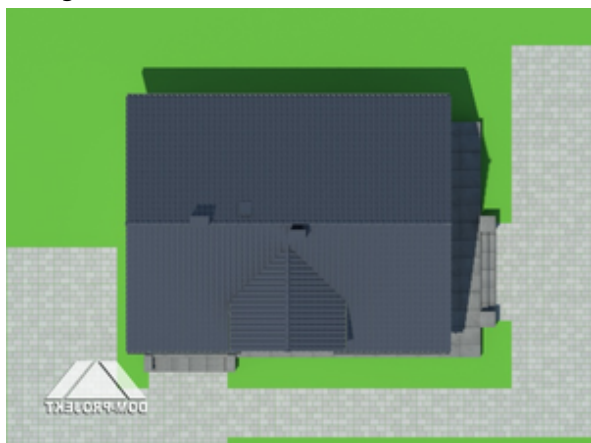
## Opis projektu

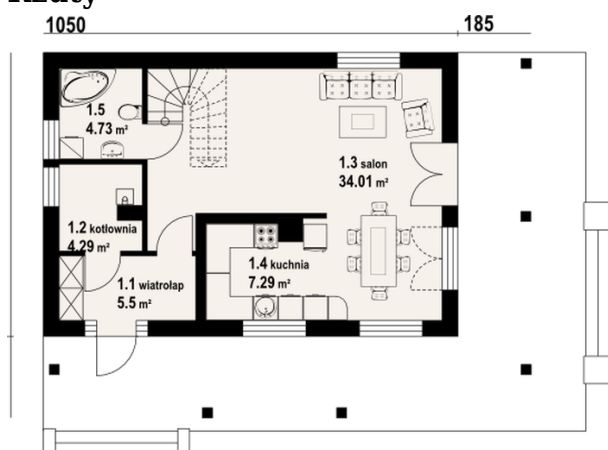
Dom w którym na parterze zlokalizowano przestronny salon z aneksem kuchennym, łazienkę oraz kotłownię. W salonie kominek, a także wyjście na duży w części zadaszony taras. Na poddaszu znajdują się trzy sypialnie i łazienka. Dwie z nich posiadają dostęp do balkonów.

## Elewacje

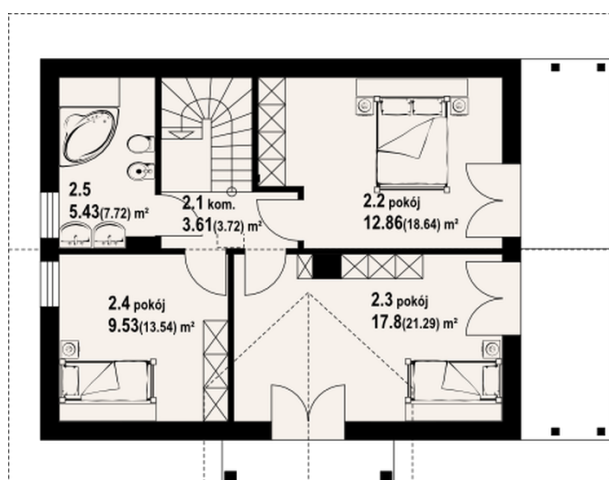


## Sytuacje



**Rzuty**

**Parter 55.82 m<sup>2</sup>**

wiatrołap	5.50 m <sup>2</sup>
kotłownia	4.29 m <sup>2</sup>
salon	34.01 m <sup>2</sup>
kuchnia	7.29 m <sup>2</sup>
łazienka	4.73 m <sup>2</sup>


**Poddasze 64.91 m<sup>2</sup>**

komunikacja	3.61 m <sup>2</sup>
pokój	12.86 m <sup>2</sup>
pokój	17.80 m <sup>2</sup>
pokój	9.53 m <sup>2</sup>
łazienka	5.43 m <sup>2</sup>