

Podstawowe informacje



Dane techniczne projektu

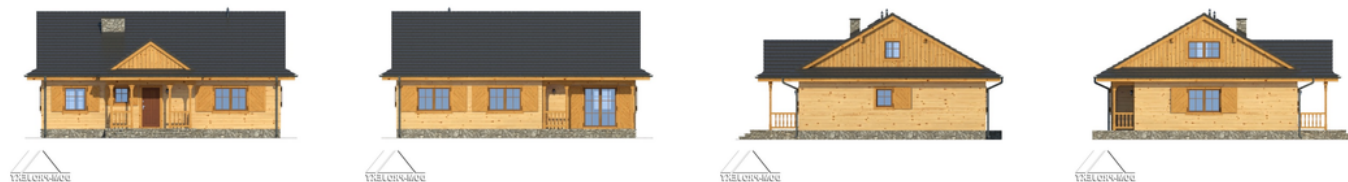
| | |
|-------------------------------|-----------------------------|
| Całkowita powierzchnia | 102.69 m² |
| Powierzchnia użytkowa | 97.29 m² |
| Powierzchnia zabudowy | 135.60 m² |
| Powierzchnia dachu | 220.62 m² |
| Kubatura | 612 m³ |
| Wymiary budynku | 13.16 x 10.13 m |
| Kąt nachylenia | 30° |
| Wysokość budynku | 7.12 m |
| Wymiary działki | 21.16 x 19.75 m |



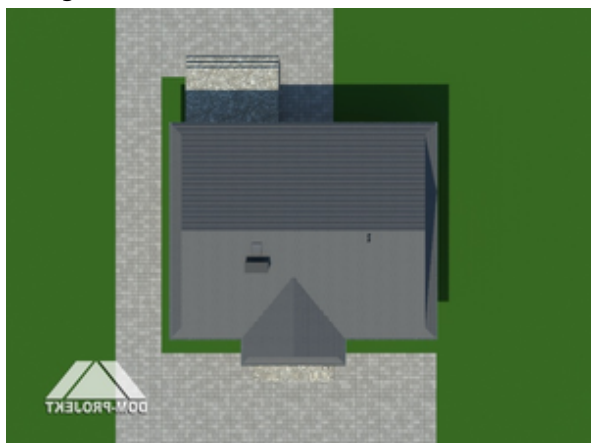
Opis projektu

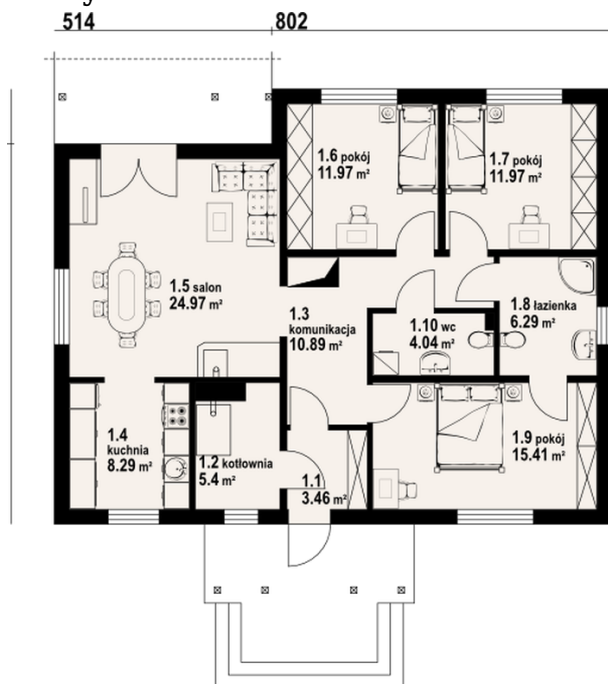
Nieduży dom parterowy, którego podstawowym pomieszczeniem jest salon z dostępną z niego częściowo zamkniętą kuchnią. W narożu salonu znajduje się kominek, a na przeciwległej ścianie wyjście na duży taras. Trzy sypialnie, łazienka, pom. wc i wydzielona kotłownia uzupełniają program funkcjonalny domu.

Elewacje



Sytuacje



Rzuty

Parter 102.69 m²

| | |
|--------------------|----------------------|
| wiatrołap | 3.46 m ² |
| pokój | 15.41 m ² |
| łazienka | 6.29 m ² |
| pokój | 11.97 m ² |
| pokój | 11.97 m ² |
| salon | 24.97 m ² |
| kuchnia | 8.29 m ² |
| komunikacja | 10.89 m ² |
| kotłownia | 5.40 m ² |
| wc | 4.04 m ² |