

Podstawowe informacje



Dane techniczne projektu

| | |
|-------------------------------|-----------------------------|
| Całkowita powierzchnia | 90.50 m² |
| Powierzchnia użytkowa | 79.22 m² |
| Powierzchnia zabudowy | 60.90 m² |
| Powierzchnia dachu | 136.29 m² |
| Kubatura | 320.57 m³ |
| Wymiary budynku | 8.70 x 7 m |
| Kąt nachylenia | 48° |
| Wysokość budynku | 8.33 m |
| Wymiary działki | 15.35 x 16.70 m |



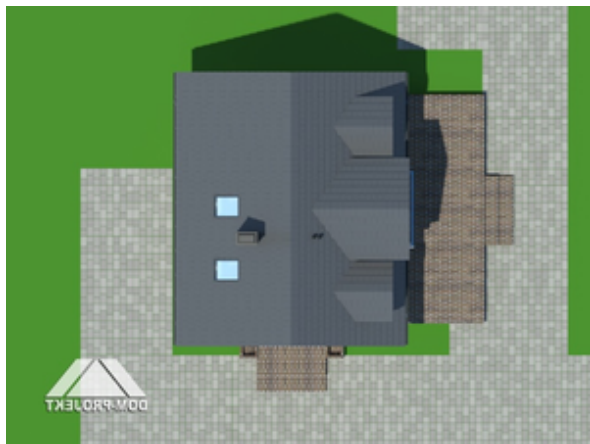
Opis projektu

Mały dom zaprojektowany z myślą o inwestorach poszukujących niedrogiego w budowie i użytkowaniu domu. Program funkcjonalny składa się z: salonu z aneksem kuchennym i łazienką na parterze oraz trzech sypialni i łazienki na poddaszu. Dom idealnie nadaje się do usytuowania na wąskiej działce.

Elewacje

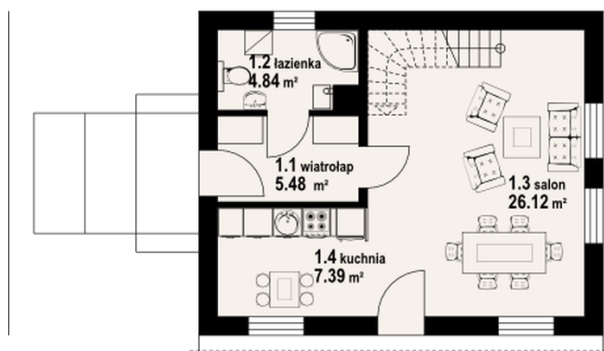


Sytuacje

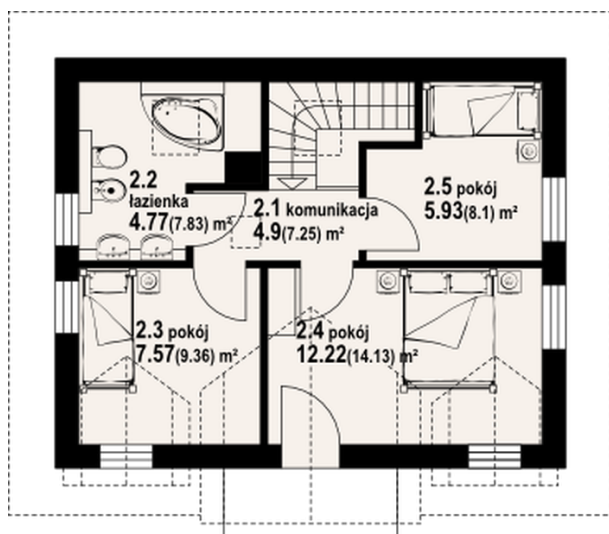


Rzuty

870


Parter 43.83 m²

| | |
|-----------|----------------------|
| wiatrołap | 5.48 m ² |
| łazienka | 4.84 m ² |
| salon | 26.12 m ² |
| kuchnia | 7.39 m ² |


Poddasze 46.67 m²

| | |
|-------------|----------------------|
| komunikacja | 4.90 m ² |
| łazienka | 4.77 m ² |
| pokój | 7.57 m ² |
| pokój | 12.22 m ² |
| pokój | 5.93 m ² |