

Podstawowe informacje



Dane techniczne projektu

Całkowita powierzchnia	88.01 m²
Powierzchnia użytkowa	84.94 m²
Powierzchnia zabudowy	87.50 m²
Kubatura	476 m³
Wymiary budynku	8 x 10 m
Kąt nachylenia	40°
Wysokość budynku	7.03 m
Wymiary działki	16 x 19 m



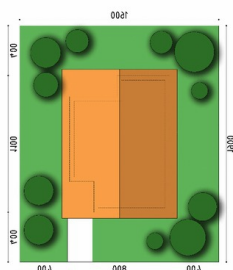
Opis projektu

Dom D143B jest skierowany do naszych klientów, szukających niewielkiego, nowoczesnego domu parterowego z poddaszem. Prosta, czysta bryła oraz harmonijny podział w elewacjach czynią ten dom klasycznie eleganckim. Podstawowym założeniem przyjętym przy projekcie budynku było stworzenie funkcjonalnego i ciekawego wnętrza na niewielkim metrażu. Jest to budynek z poddaszem użytkowym, kryty dwuspadowym dachem. W elewacji budynku poprzez materiał zaakcentowano wyraźnie, strefę wejściową. W bryle budynku oddzielono także funkcję mieszkalną dzienną od nocnej, jak również strefę mieszkal...

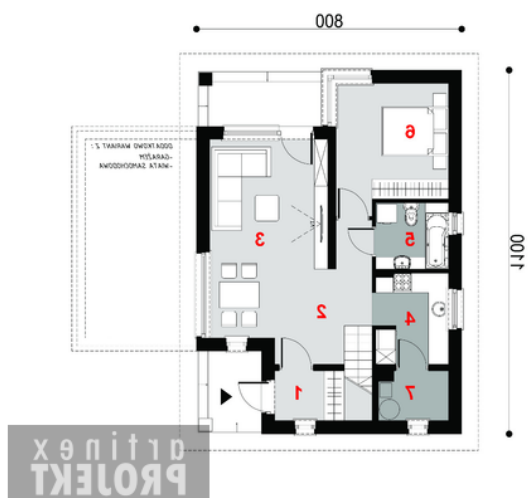
Elewacje



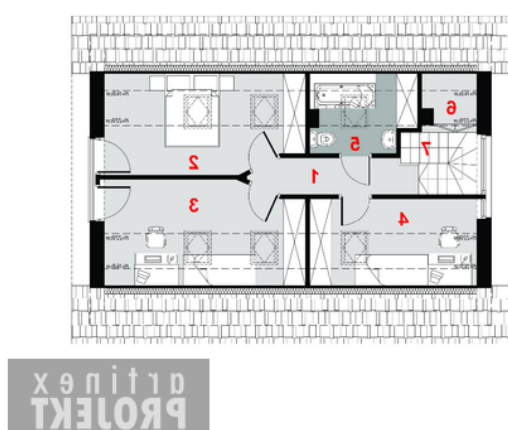
Sytuacje



PROJEKT
 OFFICE

Rzuty

Parter 57.69 m²

przedsionek	3.75 m ²
hall	6.79 m ²
salon / jadalnia	21.24 m ²
kuchnia	6.02 m ²
łazienka	4.35 m ²
sypialnia	12.47 m ²
kotłownia	3.07 m ²
taras 1	3.00 m ²
taras 2	6.03 m ²


Poddasze 30.32 m²

korytarz	4.21 m ²
pokój	7.08 m ²
pokój	7.93 m ²
pokój	4.77 m ²
łazienka	2.13 m ²
schowek	0.45 m ²
schody	3.75 m ²